

MAISON GAVIN

3 Passage du Palais de Justice

38000 GRENOBLE

Projet de restauration - Indice A

LEGENDE

HSP	Hauteur Sous Plafond
HSfp	Hauteur Sous Faux-Plafond
HSpO	Hauteur Sous Poutre
Hoso	Hauteur Ouverture Sous oeuvre
AL	Allège
BEC	Ballon d'eau chaude sanitaire
TE	Tableau Électrique
LL	Lave-Linge
LV	Lave-Vaisselle
F	Réfrigérateur
Pl.	Placard

Etage	REZ-DE-CHAUSSEE HAUT
Logements / Espaces	001 T4

TABLEAU SURFACES

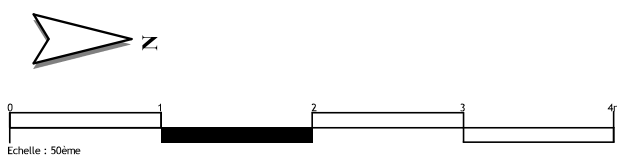
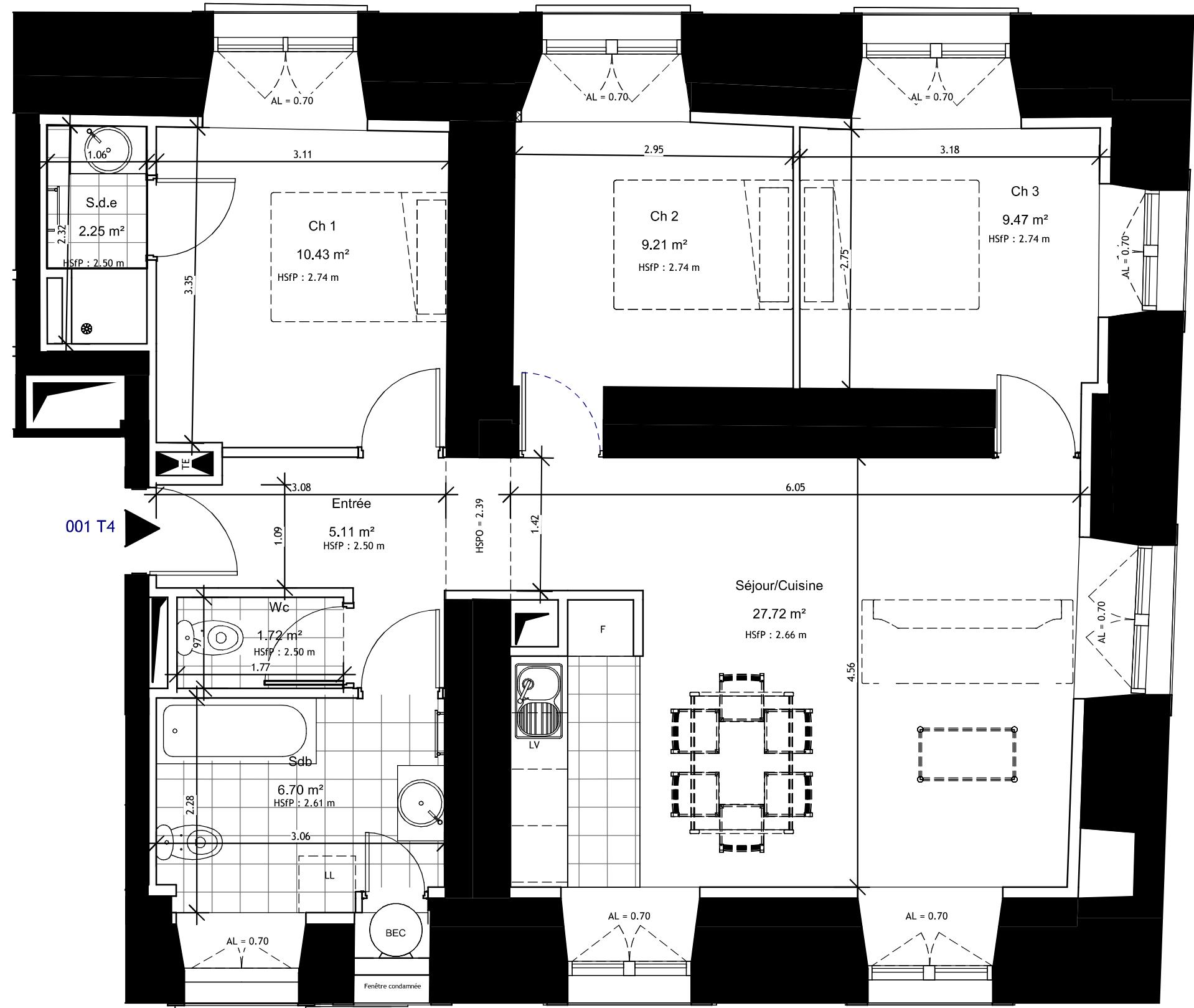
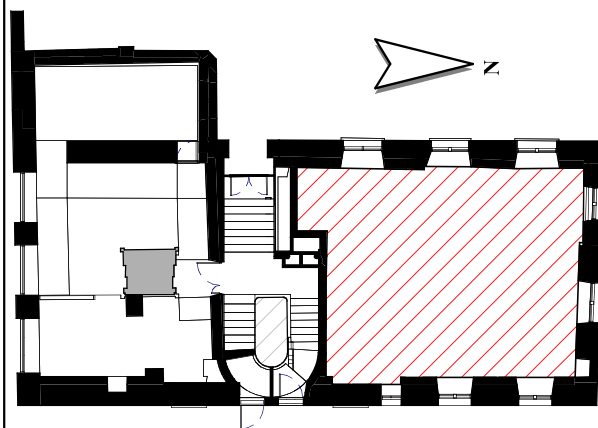
Surfaces avant travaux

SURFACE PLATEAU	78.92 m ²
SURFACE CARREZ AVANT TRAVAUX	77.50 m ²

Surfaces projetées

Nom	Surface
Séjour/Cuisine	27.72 m ²
Ch 1	10.43 m ²
Ch 3	9.47 m ²
Ch 2	9.21 m ²
Sdb	6.70 m ²
Entrée	5.11 m ²
S.d.e	2.25 m ²
Wc	1.72 m ²
001	72.60 m ²

PLAN DE REPERAGE



Le présent projet exprime les dispositions générales du lot. Les côtes dépendent du choix final du propriétaire concernant l'aménagement de celui-ci. Ces côtes, et donc les surfaces, sont indicatives et sujettes à modification en fonction notamment des nécessités techniques, des vérifications des relevés des existants en cours de chantier, et de l'avis et des demandes des services de l'urbanisme, des services de la DRAC et de l'Architecte des Bâtiments de France.