

# "Bel Abord"

46, Route de Nantes  
NANTES METROPOLE (44)

Projet de restauration - Indice A

Lot 01

Type T2

## PLAN DE NIVEAU

RDC

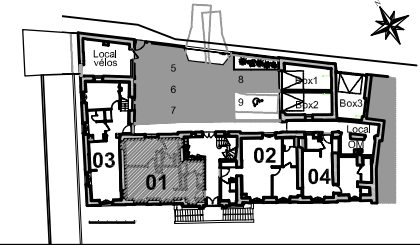


Tableau des surfaces

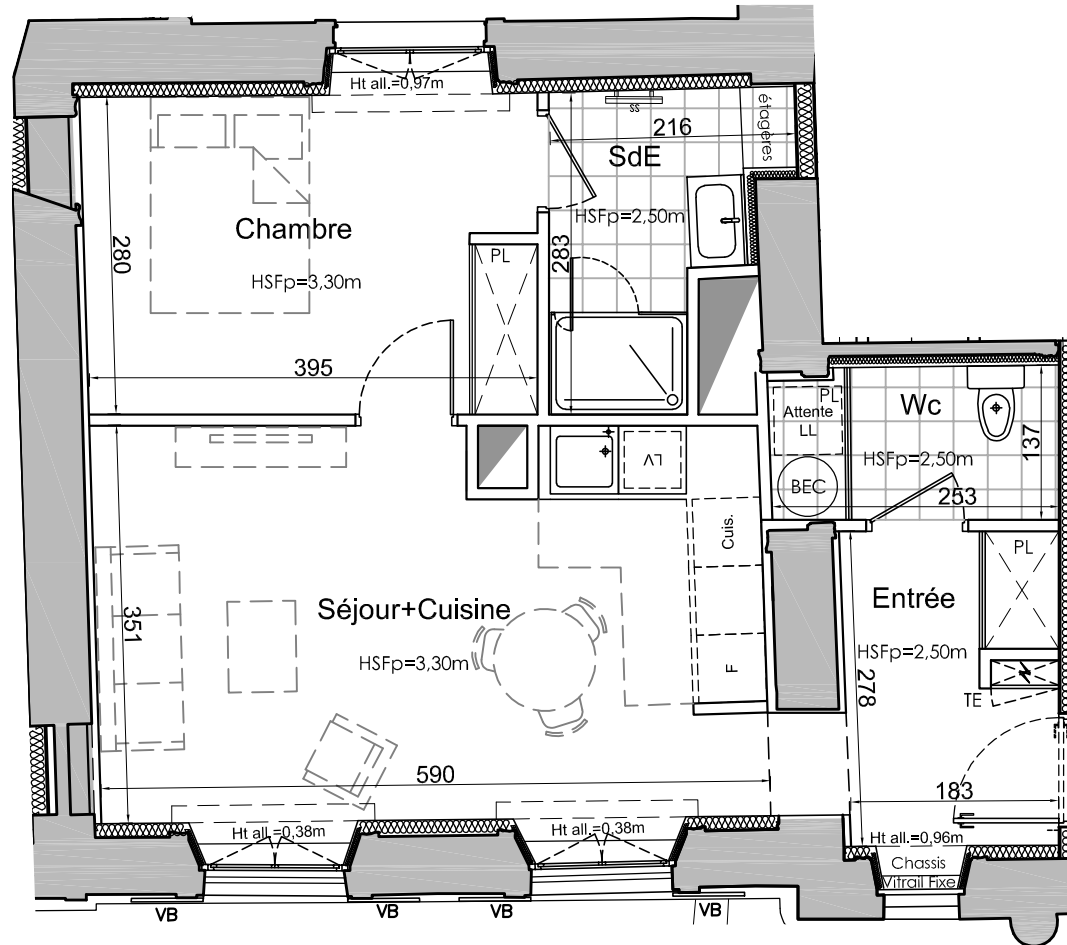
### SURFACES EXISTANTES

Surface Carrez avant travaux 48.74 m<sup>2</sup>

### SURFACES PROJETEES

Pièces	Surface projetée
Entrée	4.99
Séjour+Cuisine	20.65
Chambre	11.18
SDE	4.60
WC	3.38

**TOTAL 44.80 m<sup>2</sup>**



01  
T2



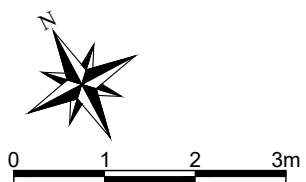
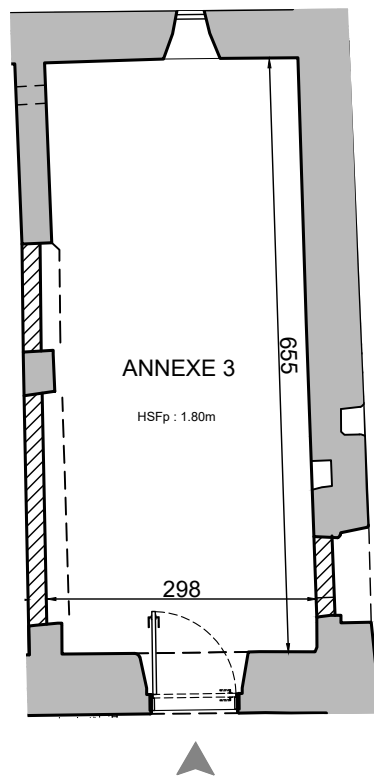
VB : Volet battant, HSP : Hauteur sous plafond  
HSFp : Hauteur sous faux-plafond  
LL : Lave-linge, LV : Lave-vaisselle, F: Frigo  
PL : Placard, BEC : Ballon d'eau chaude



Hauteur < 1.80m

\* Hauteurs indicatives hors retombée de poutres

Le présent projet exprime les dispositions générales du lot. Les cotes dépendent du choix final du propriétaire concernant l'aménagement de celui-ci. Ces cotes, et donc les surfaces, sont indicatives et sujettes à modification en fonction notamment des nécessités techniques, des vérifications des relevés des existants en cours de chantier, et de l'avis et des demandes des services de l'urbanisme.



HSFp : Hauteur sous faux-plafond

\* Hauteurs indicatives hors retombée de poutres

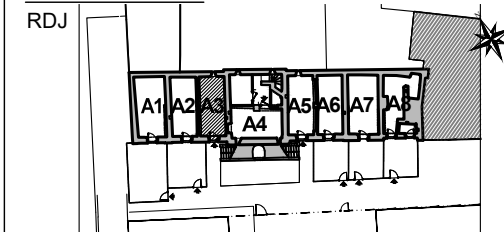
# "Bel Abord"

46 , Route de Nantes  
NANTES METROPOLE (44)

Projet de restauration - Indice A

Lot Annexe 3

## PLAN DE NIVEAU



## Tableau des surfaces

### SURFACES EXISTANTES

Surface Carrez avant travaux 18.79 m<sup>2</sup>

### SURFACES PROJETEES

Pièces	Surface Projetée
Annexe 3	18.79 m <sup>2</sup>

Le présent projet exprime les dispositions générales du lot. Les cotes dépendent du choix final du propriétaire concernant l'aménagement de celui-ci. Ces cotes, et donc les surfaces, sont indicatives et sujettes à modification en fonction notamment des nécessités techniques, des vérifications des relevés des existants en cours de chantier, et de l'avis et des demandes des services de l'urbanisme.