

LA BONNETERIE

Projet de restauration d'un immeuble de logements
2-4 Rue de la Bonneterie -10000 Troyes

LOT A01 Type T3 INDICE C

Plan du niveau : 1er Etage

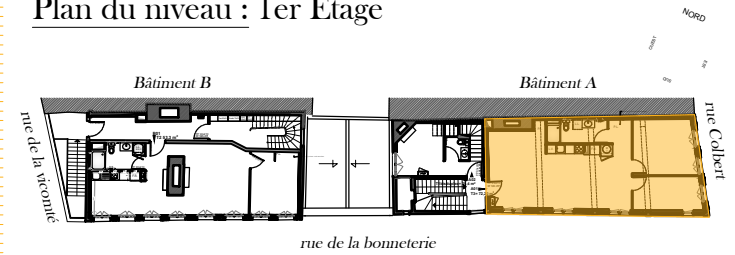


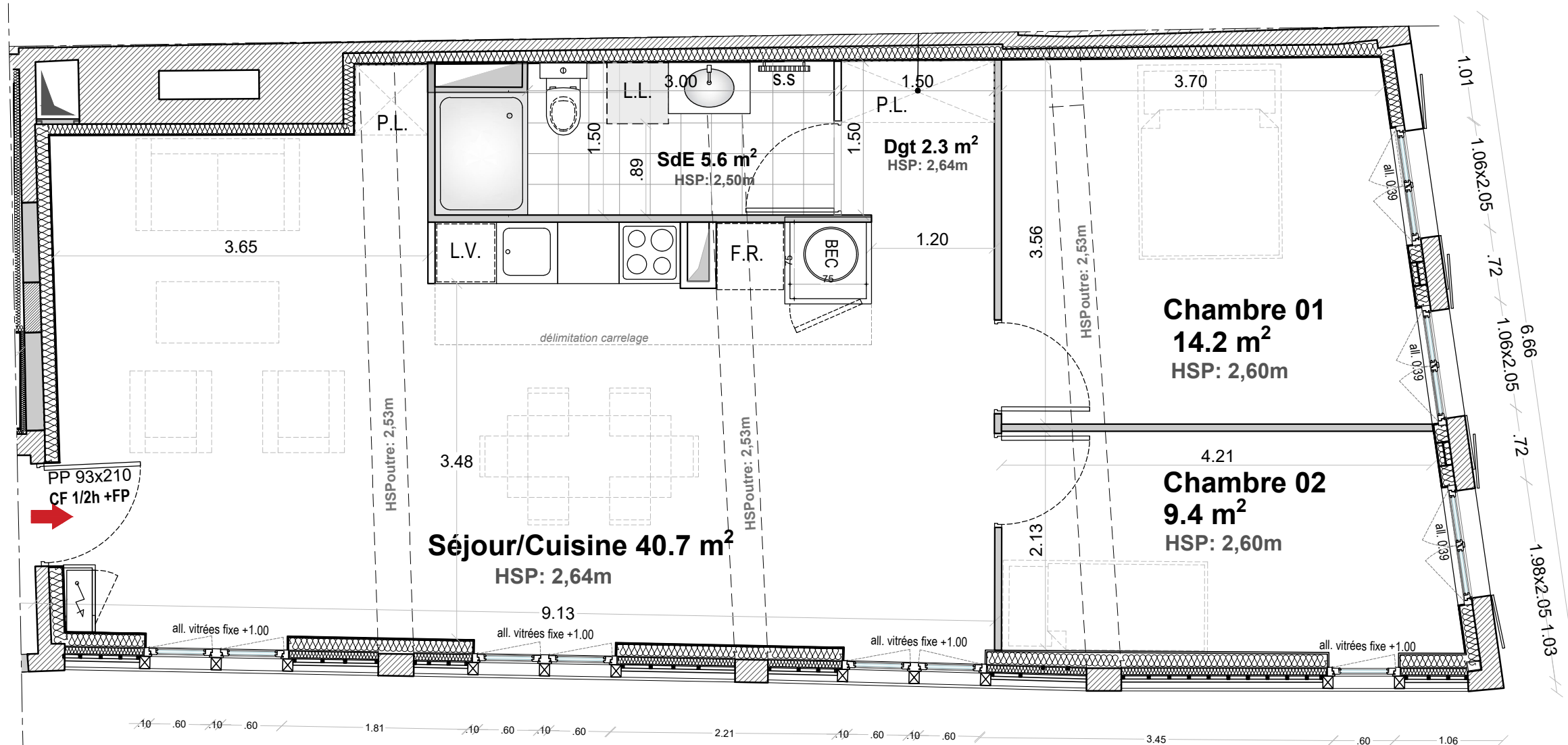
TABLEAU DES SURFACES

Surfaces Existantes

surface Plateau	79,3 m ²
surface Carrez avant travaux	79,3 m ²

Surfaces Habitables Projetées

Pièces	Surfaces habitables
Séjour/Cuisine	40,70 m ²
Dégagement	2,30 m ²
Salle d'eau	5,60 m ²
Chambre 01	14,20 m ²
Chambre 02	9,40 m ²
Total	72,20 m²



Logement A01
Type T3 = 72,20 m²

LEGENDE

	Maçonneries existantes		S.S. Sèche Serviette
	Bouchement ponctuels et cloisons à créer		B.E.C. Ballon d'Eau Chaude
	Structure plafond		all. Allèges de fenêtres
	SdE Salle d'eau		P.L. Placard
	Tableau électrique		H.S.P. Hauteur sous plafond
	PP Porte Pleine		Surface au sol sous 1m80
	CF Coupe Feu		
	L.L. Emplacement lave-linge		
	F.R. Emplacement réfrigérateur		
	L.V. Emplacement lave-vaisselle		

Le présent plan exprime les dispositions générales du lot. Celles-ci sont susceptibles de variations en fonction notamment des nécessités techniques et de l'avis et des demandes des services de l'urbanisme, des services de la DRAC et de l'Architecte des Bâtiments de France.



MAITRISE D'OEUVRE:
MATHIEU BATY, Architecte du patrimoine
63 rue des Sources, 10150 Charmont-sous-Barbuise
Tél : 06.98.03.58.39 / 03.25.80.22.21
e.mail : mathieu-baty@mathieu-baty.fr / Site Web : www.mathieu-baty.fr