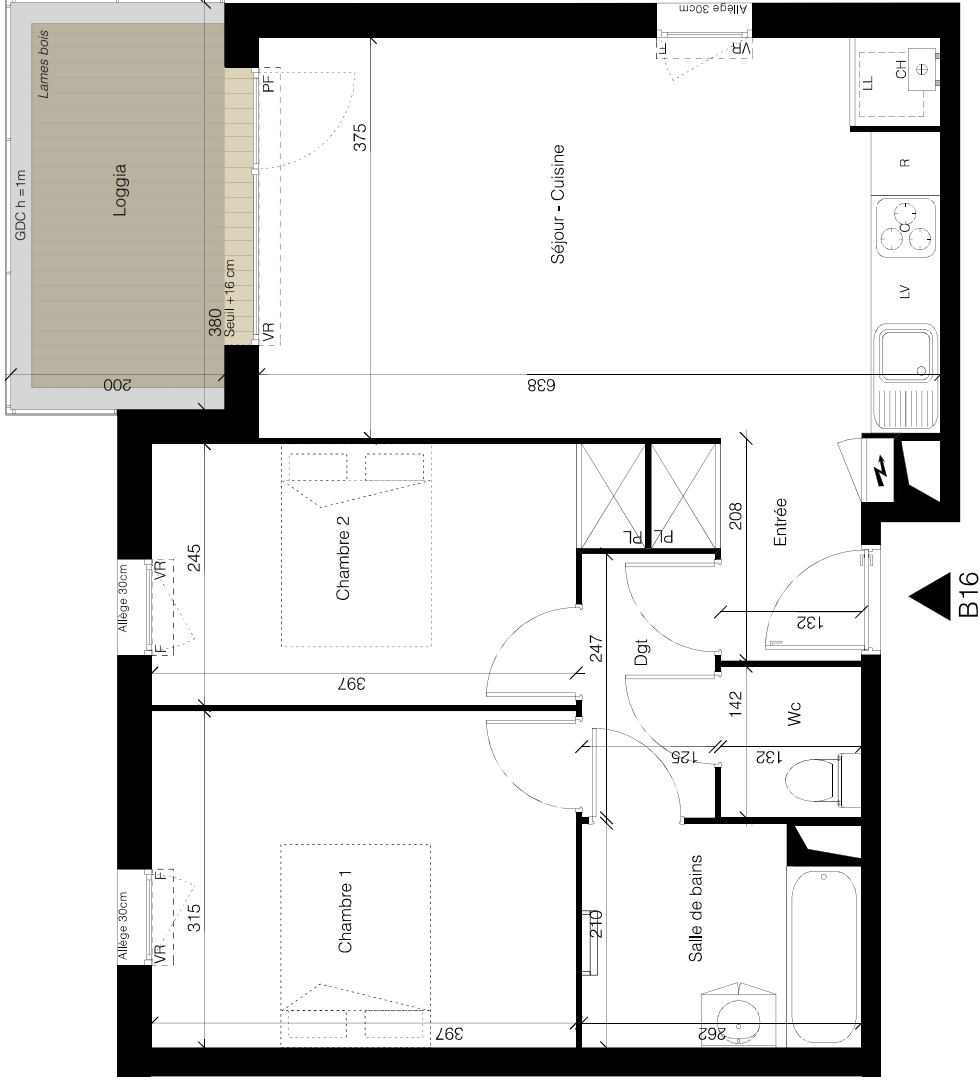


0 1m 2m 5m

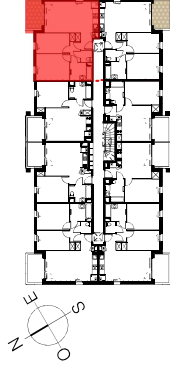
1/50ème



28-30, chemin des Ramassiers,
31 770 Colomiers



Localisation



Bâtiment B

Appartement 3 pièces - R+1 B16

Entrée + pl	3,38 m ²
Séjour - Cuisine	23,85 m ²
Chambre 1	12,51 m ²
Chambre 2	10,36 m ²
Déjeuner	3,09 m ²
Salle de bains	5,22 m ²
Wc	1,87 m ²
SURFACE TOTALE HABITABLE	60,28 m²
Loggia	7,60 m ²
SURFACE(S) TOTALE(S) ANNEXE(S)	7,60 m²

Légende

	- Applique		- Fenêtre
	- Platonnier		- Porte fenêtre
	- Prise électrique		- Oscillo-baïant
	- Entrée principale		- Volet roulant
	- Tableau électrique		- Garde-corps
	- Emplacement lave-vaisselle		- Store occultant
	- Emplacement lave-linge		- Soffite et faux plafonds
	- Emplacement réfrigérateur		- Gaine technique
	- Emplacement cuisson		- Poteau
	- Emplacement tr. des déchets		- Haie plantée
	- Placard		- Sèche serviette
	- Arbre		

Nota :
Des modifications sont susceptibles d'être apportées à ce plan en fonction des nécessités techniques ou réglementaires lors de la réalisation.
Les surfaces indiquées sont approximatives conformément à l'article R261-25 du COC.
Les retombées, soffites, faux-plafonds, trappes de visite, gaines, canalisations, radiateurs, l'emplacement des équipements et implantations électriques, ainsi que la hauteur sous plafond, la hauteur des seuils et allèges sont figurés à titre indicatif.
Les plantations éventuelles ne sont pas contractuelles. L'équipement électroménager et mobilier éventuellement indiqué sur plan n'est pas fourni (trains meuble de salle de bain / salle d'eau et kitchenette).

Indice : A Date : 13/10/2023

