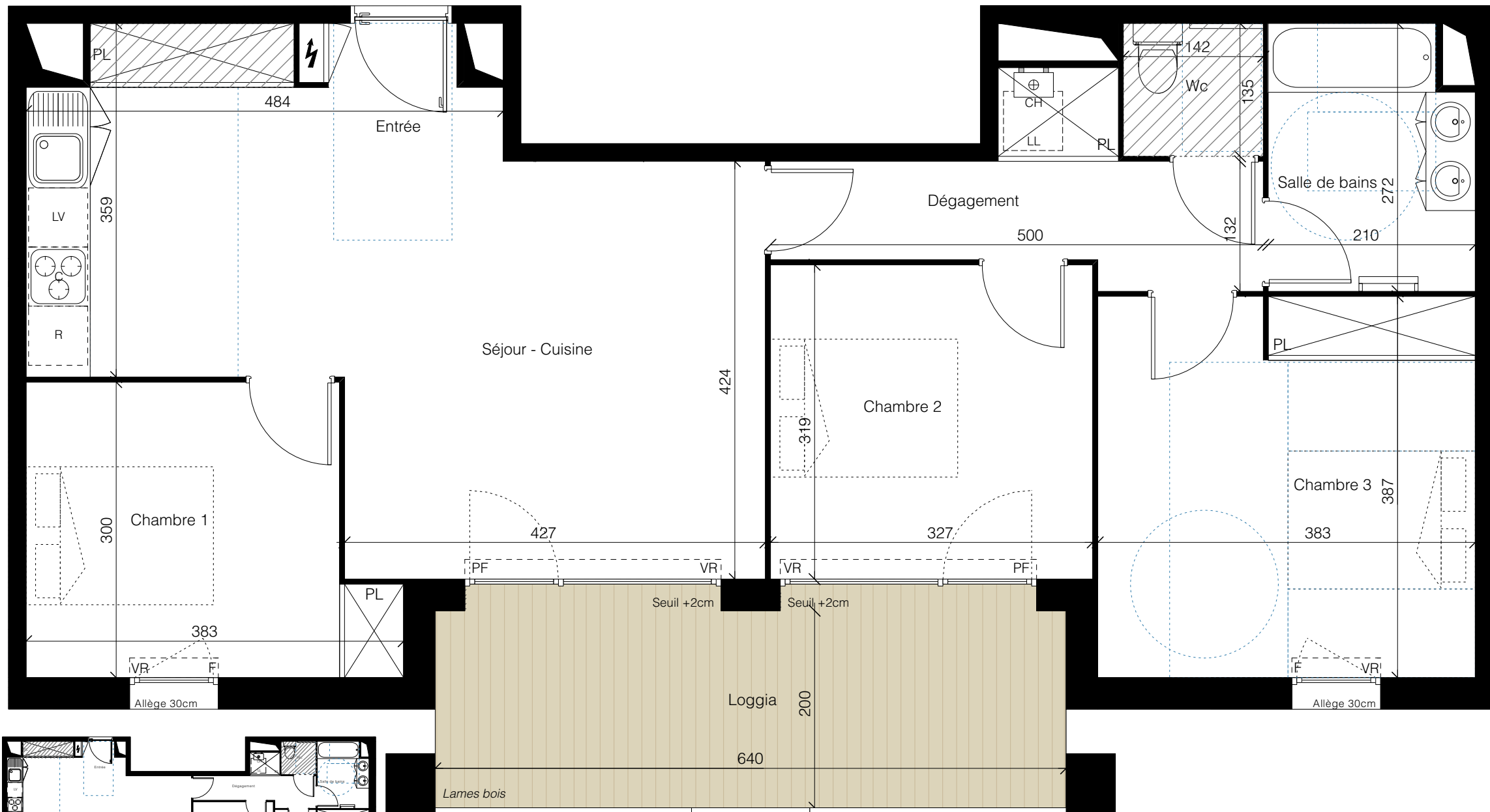


0 1m 2m 5m

1/50ème

C05



Nota :

Des modifications sont susceptibles d'être apportées à ce plan en fonction des nécessités techniques ou réglementaires lors de la réalisation.

Les surfaces indiquées sont approximatives conformément à l'article R261-25 du CCH.

Les retombées, soffites, faux-plafonds, trappes de visite, gaines, canalisations, radiateurs, l'emplacement des équipements et implantations électriques, ainsi que la hauteur sous plafond, la hauteur des seuils et allèges sont figurés à titre indicatif. La hauteur des seuils correspond à la différence de niveau entre les sols finis intérieurs et extérieurs et ne tient pas compte de l'obstacle à enjamber.

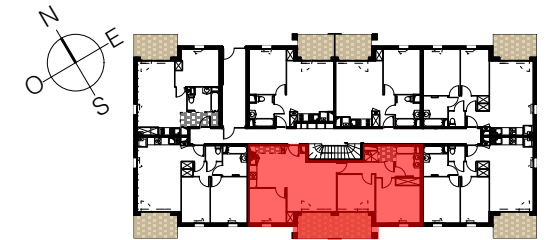
Les plantations éventuelles ne sont pas contractuelles. L'équipement électroménager et mobilier éventuellement indiqué sur plan n'est pas fourni (hormis meuble de salle de bain / salle d'eau et kitchenette).



28-30, chemin des Ramassiers,  
31 770 Colomiers



Localisation



**Bâtiment C**

**Appartement 4 pièces - Rez-de-chaussée C05**

Entrée + pl	5,82 m <sup>2</sup>
Séjour - Cuisine	25,18 m <sup>2</sup>
Chambre 1	10,16 m <sup>2</sup>
Chambre 2	10,43 m <sup>2</sup>
Chambre 3	14,79 m <sup>2</sup>
Dégagement + pl	6,70 m <sup>2</sup>
Salle de bains	5,43 m <sup>2</sup>
Wc	1,92 m <sup>2</sup>
<b>SURFACE TOTALE HABITABLE</b>	<b>80,43 m<sup>2</sup></b>

Loggia	12,80 m <sup>2</sup>
Jardin (approximative)	87,13 m <sup>2</sup>
<b>SURFACE(S) TOTALE(S) ANNEXE(S)</b>	<b>99,93 m<sup>2</sup></b>

Légende

	- Applique	<b>F</b>	- Fenêtre
	- Plafonnier	<b>PF</b>	- Porte fenêtre
	- Prise électrique	<b>OB</b>	- Oscillo-battant
	- Entrée principale	<b>VR</b>	- Volet roulant
	- Tableau électrique	<b>GDC</b>	- Garde-corps
<b>LV</b>	- Emplacement lave-vaisselle	<b>SO</b>	- Store occultant
<b>LL</b>	- Emplacement lave-linge		- Soffite et faux plafonds
<b>R</b>	- Emplacement réfrigérateur		- Gaine technique
<b>C</b>	- Emplacement cuisson		- Poteau
<b>TD</b>	- Emplacement tri des déchets		- Haie plantée
<b>PL</b>	- Placard		
	- Sèche serviette		
	- Arbre		

Indice :

Date : 02/05/2023