

1/50ème



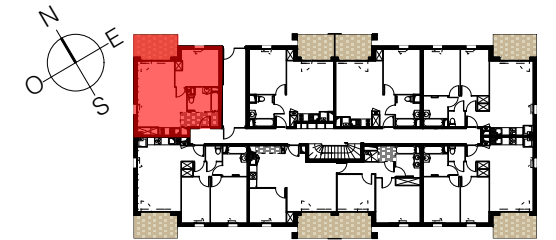
C07



28-30, chemin des Ramassiers,  
31 770 Colomiers



Localisation



**Bâtiment C**

**Appartement 2 pièces - Rez-de-chaussée C07**

Entrée + pl	3,39 m <sup>2</sup>
Séjour - Cuisine	24,30 m <sup>2</sup>
Chambre	11,55 m <sup>2</sup>
Salle de bains - Wc	5,04 m <sup>2</sup>
<b>SURFACE TOTALE HABITABLE</b>	<b>44,28 m<sup>2</sup></b>

Loggia	7,60 m <sup>2</sup>
<b>SURFACE(S) TOTALE(S) ANNEXE(S)</b>	<b>7,60 m<sup>2</sup></b>

Légende

- Applique	- Fenêtre
- Plafonnier	- Porte fenêtre
- Prise électrique	- Oscillo-battant
- Entrée principale	- Volet roulant
- Tableau électrique	- Garde-corps
- Emplacement lave-vaisselle	- Store occultant
- Emplacement lave-linge	- Soffite et faux plafonds
- Emplacement réfrigérateur	- Gaine technique
- Emplacement cuisson	- Poteau
- Emplacement tri des déchets	- Haie plantée
- Placard	
- Sèche serviette	
- Arbre	

Indice :

Date : 02/05/2023

Nota :

Des modifications sont susceptibles d'être apportées à ce plan en fonction des nécessités techniques ou réglementaires lors de la réalisation.  
Les surfaces indiquées sont approximatives conformément à l'article R261-25 du CCH.  
Les retombées, soffites, faux-plafonds, trappes de visite, gaines, canalisations, radiateurs, l'emplacement des équipements et implantations électriques, ainsi que la hauteur sous plafond, la hauteur des seuils et allèges sont figurés à titre indicatif.  
La hauteur des seuils correspond à la différence de niveau entre les sols finis intérieurs et extérieurs et ne tient pas compte de l'obstacle à enjamber.  
Les plantations éventuelles ne sont pas contractuelles. L'équipement électroménager et mobilier éventuellement indiqué sur plan n'est pas fourni (hormis meuble de salle de bain / salle d'eau et kitchenette).