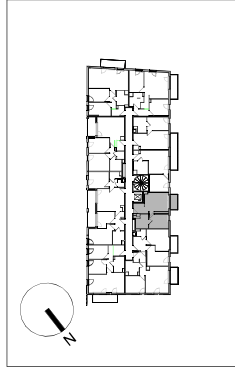




# RESIDENCE LA COTONNIERE

Rue Jeanne d'Arc  
55200 TOURCOING

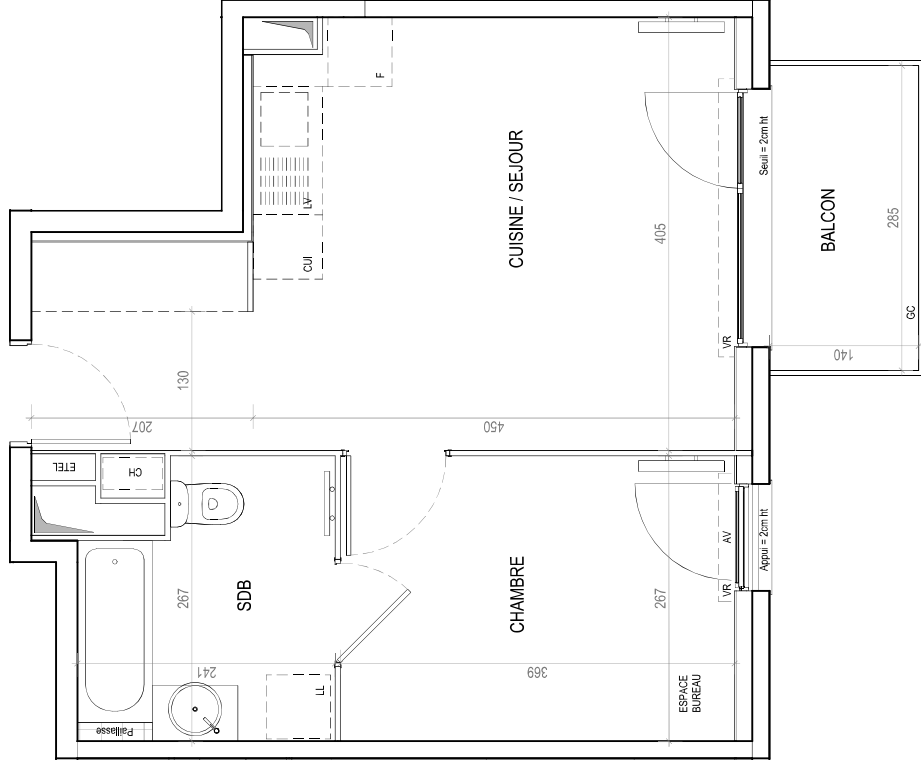


## HALL SUPIMA

Appartement de 2 pièces  
n° 321 au 2eme étage

CUISINE / SEJOUR	22,0 m <sup>2</sup>
CHAMBRE	9,8 m <sup>2</sup>
SDB	5,7 m <sup>2</sup>
<b>SURFACE TOTALE HABITABLE</b>	<b>37,5 m<sup>2</sup></b>
BALCON	4,0 m <sup>2</sup>
<b>SURFACE TOTALE PRIVATIVE</b>	<b>41,6 m<sup>2</sup></b>

N°321



### LEGENDE

LL	LAV-LINGE	LL	BLOC CUISSON
MP	MODULE PACK (SI PACK SUPPLEMENT)	VR	VOLET ROLANT
CH	CHAUDIERE	GC	ESPACE TECH. ELEC DU LOGEMENT
AV	ALLEGE VITREE	---	RADIATEUR
GC	GARDE-CORPS	---	SECHE-SERV.
		---	POUIRE

Hauteur sous plafond des pièces principales sauf mention particulière : 2,50m

Echelle	0 0,5 1 m	Date	05/12/2023
		Indice :	0

DES MODIFICATIONS SONT SUSCEPTIBLES D'ETRE APPORTEES A CE PLAN EN FONCTION DES NECESSITES TECHNIQUES OU REGLEMENTAIRES DE LA REALISATION, TANT EN CE QUI CONCERNE LES DIMENSIONS LIBRES, QUE L'EQUIPEMENT, LES SURFACES, LES HAUTEURS SOUS PLAFOND AINSI QUE LES HAUTEURS DE SEUILS OU D'ALLEGES INDIQUEES SONT APPROXIMATIVES. LES RETOMBEEES, SOFFITES, FAUX-PLAFONDS, TRAPPEES DE VISITES, AINSI QUE L'EMPLACEMENT DES DESCENTES D'EAUX PLUVIALES, DES EQUIPEMENTS SANITAIRES NE SONT PAS TOUS FIGURES OU LE SONT A TITRE INDICATIF. LE NOMBRE, LA TAILLE ET L'EMPLACEMENT DES RADIATEURS SONT DONNES A TITRE INDICATIF ET SERONT PRECISES APRES ETUDE THERMIQUE. AUCUN ELEMENT DE CUISINE N'EST FOURNI HORS ACHAT PACK.