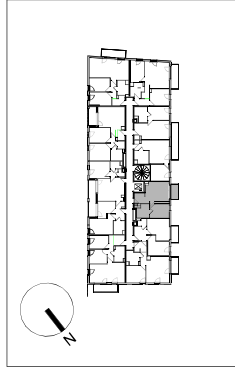




RESIDENCE LA COTONNIERE

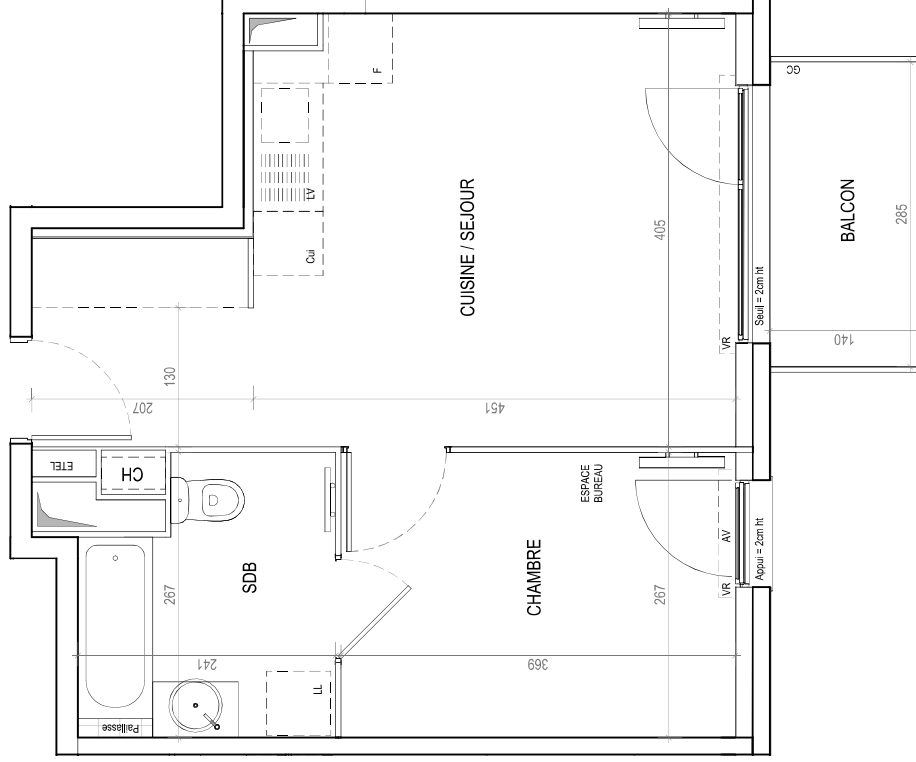
Rue Jeanne d'Arc
52000 TOURCOING



HALL SUPIMA

Appartement de 2 pièces
n° 311 au 1er étage

N°311



CUISINE / SEJOUR	22,0 m ²
CHAMBRE	9,8 m ²
SDB	5,7 m ²
SURFACE TOTALE HABITABLE	37,6 m²
BALCON	4,0 m ²
SURFACE TOTALE PRIVATIVE	41,7 m²

LEGENDE

LL	LAVÉ-LINGÈRE	CUI	BLOC CUISSON
MP	MODULE PACK (SI PACK)	VR	VOLET ROLANT
CH	CHAUDIÈRE	ETEL	ESPACE TECH. ELEC DU LOGEMENT
AV	ALÈGE VITRÉE	SOFFITE	RADIATEUR
GC	GARDE-CORPS	RETOMBÉE DE POUTRE	SECHE-SERV.

Hauteur sous plafond des pièces principales sauf mention particulière : 2,50m

Echelle	0 30 60 90 120 150 180 210 240 270 300 330 360 390 420 450 480 510 540 570 600 630 660 690 720 750 780 810 840 870 900 930 960 990 1020 1050 1080 1110 1140 1170 1200
Date	05/12/2023
Indice :	0

DES MODIFICATIONS SONT SUSCEPTIBLES D'ÊTRE APPORTÉES À CE PLAN EN FONCTION DES BESOINS TECHNIQUES OU RÉGLEMENTAIRES DE LA RÉALISATION, TANT EN CE QUI CONCERNE LES DIMENSIONS LIBRES, QUE L'ÉQUIPEMENT, LES SURFACES, LES HAUTEURS SOUS PLAFOND AINSI QUE LES HAUTEURS DE SEUILS OU D'ALÈGES INDICÉES SONT APPROXIMATIVES. LES RETOMBÉES, SOFFITES, FAUX-PLAFONDS, TRAPPES DE VISITES, AINSI QUE L'EMPLACEMENT DES DESCENTES D'EAUX PLUVIALES, DES ÉQUIPEMENTS SANITAIRES NE SONT PAS TOUS FIGURÉS OU LE SONT À TITRE INDICATIF. LE NOMBRE, LA TAILLE ET L'EMPLACEMENT DES RADIATEURS SONT DONNÉS À TITRE INDICATIF ET SERONT PRÉCISÉS APRÈS ÉTUDE THERMIQUE. AUCUN ÉLÉMENT DE CUISINE N'EST FOURNI HORS ACHAT PACK.