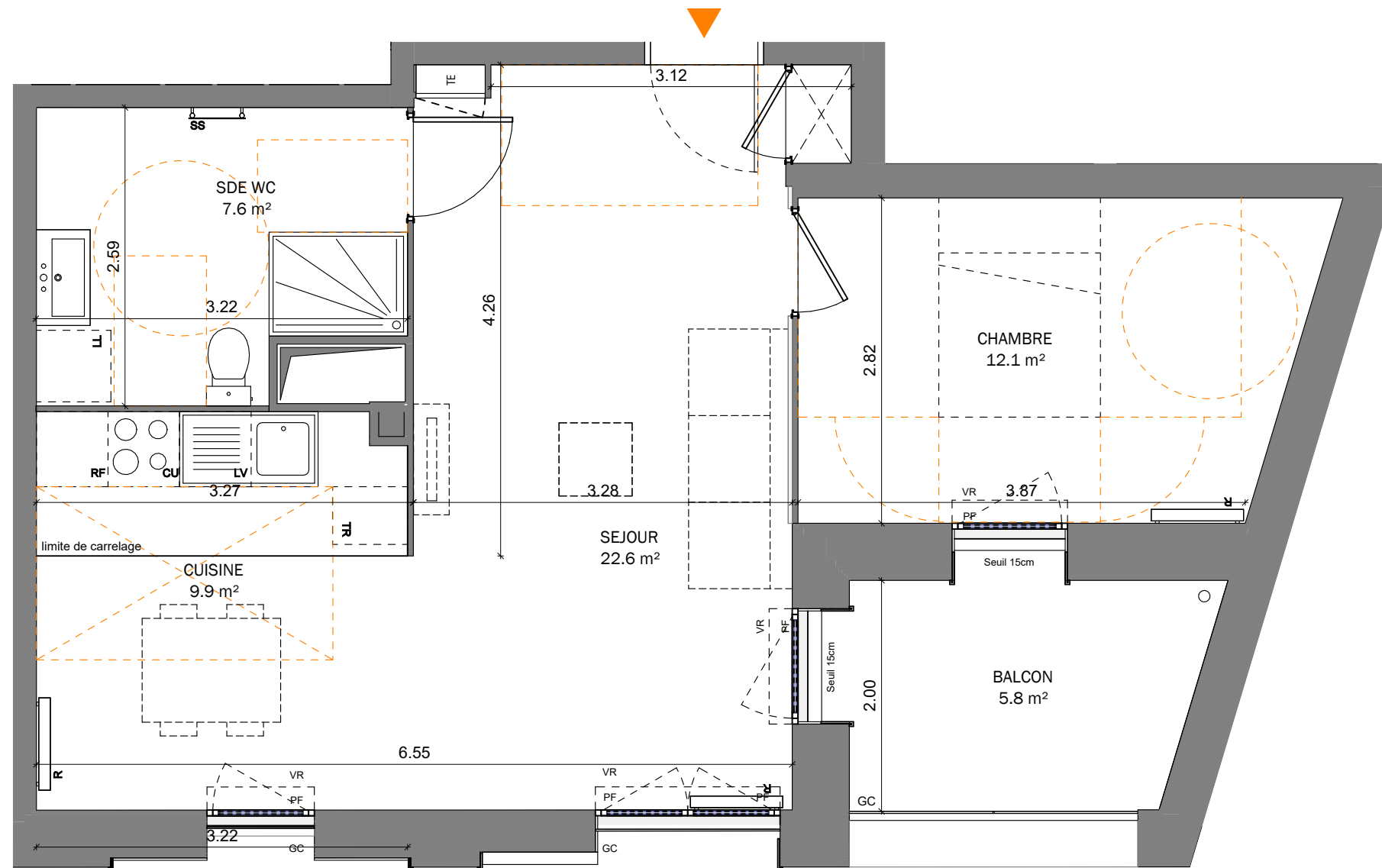
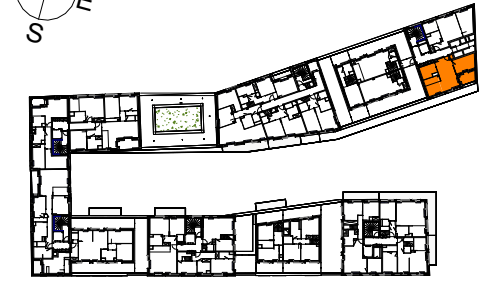
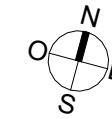


# NYMPHEA

## Pantin

# Woodeum

231 avenue Jean Lolive



TYPE	N°LOT	NIVEAU
2 PIECES	G422	R+4

SEJOUR	22.6 m <sup>2</sup>
CUISINE	9.9 m <sup>2</sup>
CHAMBRE	12.1 m <sup>2</sup>
SDE WC	7.6 m <sup>2</sup>

<b>SURFACE TOTALE HABITABLE</b>	<b>52.2 m<sup>2</sup></b>
---------------------------------	---------------------------

BALCON	5.8 m <sup>2</sup>
--------	--------------------

<b>SURFACE TOTALE EXTERIEUR</b>	<b>5.9 m<sup>2</sup></b>
---------------------------------	--------------------------

LEGENDE

LL	LAVE-LINGE	RP	ROBINET DE PUISAGE
LV	LAVE-VAISSELLE	PF	PORTE-FENETRE
CU	CUISSON	F	FENETRE
RF	REFRIGERATEUR	VR	VOLET ROULANT
SS	SECHE-SERVIETTE	GC	GARDE-CORPS
R	RADIATEUR		BOIS APPARENT
EPL	EMPLACEMENT PLACARD		

TE	TABLEAU ELECTRIQUE	Soffite et faux plafond
----	--------------------	-------------------------

DATE : AVRIL 2023

**ARCHITECTE**  
 LECLERCQ ASSOCIES - Architectes Urbanistes  
 39 rue du repos - 75020 PARIS

NOTA :

Des modifications sont susceptibles d'être apportées à ce plan en fonction des nécessités techniques, réglementaires, administratives ou de contraintes de réalisation, tant en ce qui concerne les dimensions libres que les hauteurs de seuils ou d'allèges, les hauteurs sous plafond ou faux plafond, les équipements et réseaux divers, la position des baies, appareillages sanitaires, de plomberie, et électriques (mobilier et électroménager non fournis). Les canalisations ne sont pas figurées. Les retombées de poutre, les soffites, faux plafonds, trappes de visite, ainsi que les emplacements des équipements ne sont pas tous représentés sauf ceux connus à la date de l'établissement du plan. Les plantations éventuelles ne sont pas contractuelles. La surface des placards est comprise dans la surface des pièces attenantes. Les voiles du niveau rez-de-chaussée et ceux des cages d'escalier/ascenseur seront réalisés en béton.