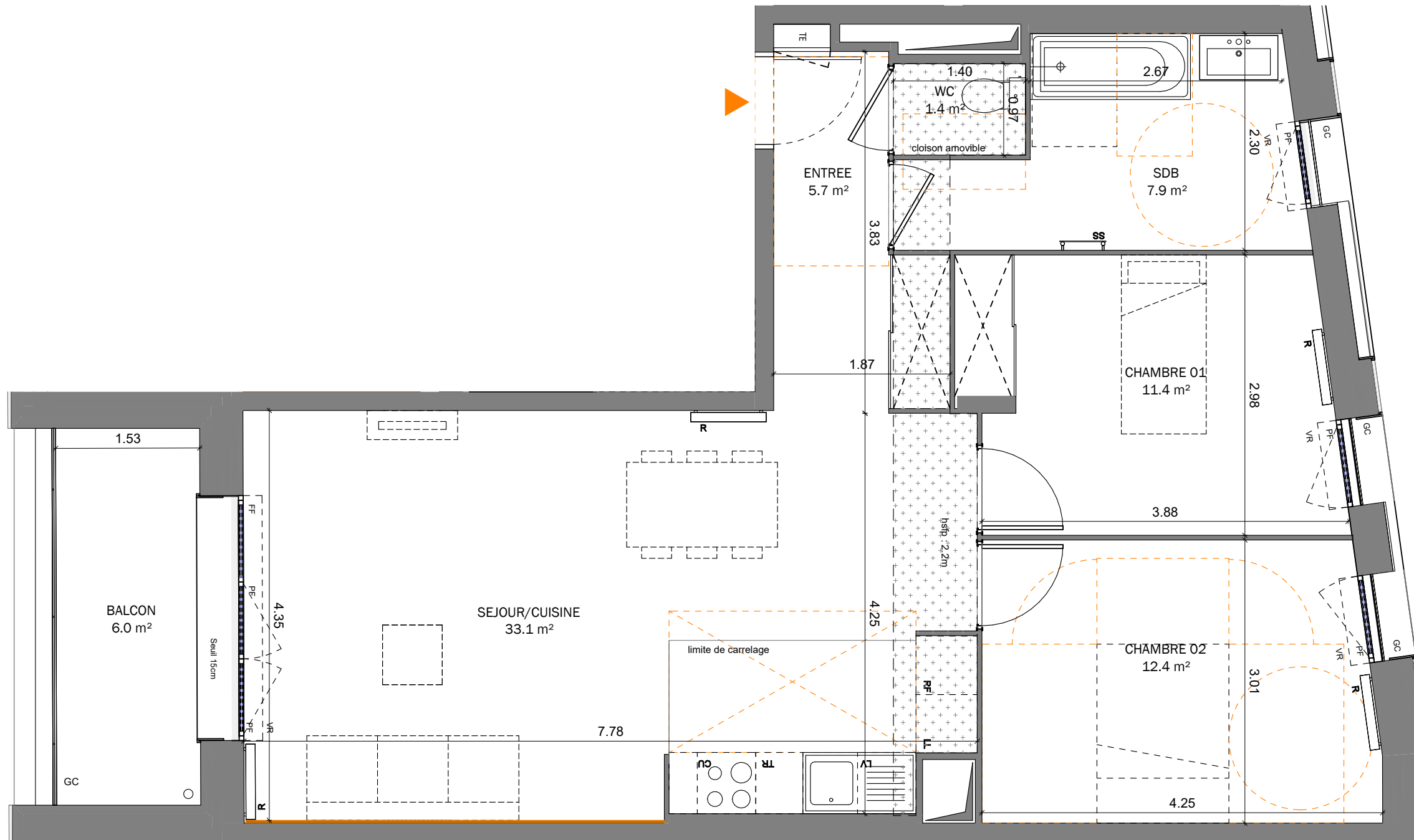
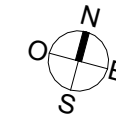


NYMPHEA

Pantin

Woodeum

231 avenue Jean Lolive



TYPE	N°LOT	NIVEAU
3 PIECES	B331	R+3

ENTREE	5.7 m ²
SEJOUR/CUISINE	33.1 m ²
CHAMBRE 01	11.4 m ²
CHAMBRE 02	12.4 m ²
SDB	7.9 m ²
WC	1.4 m ²

SURFACE TOTALE HABITABLE 71.9 m²

BALCON 6.0 m²

SURFACE TOTALE EXTERIEUR 6.0 m²

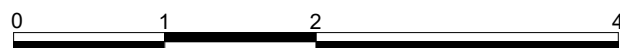
LEGENDE

LL	LAVE-LINGE	RP	ROBINET DE PUIPAGE
LV	LAVE-VAISSELLE	PF	PORTE-FENETRE
CU	CUISSON	F	FENETRE
RF	REFRIGERATEUR	VR	VOLET ROULANT
SS	SECHE-SERVIETTE	GC	GARDE-CORPS
R	RADIATEUR		BOIS APPARENT
EPL	EMPLACEMENT PLACARD		

TE TABLEAU ELECTRIQUE Soffite et faux plafond

DATE : AVRIL 2023

ARCHITECTE
LECLERCQ ASSOCIES - Architectes Urbanistes
39 rue du repos - 75020 PARIS



NOTA :

Des modifications sont susceptibles d'être apportées à ce plan en fonction des nécessités techniques, réglementaires, administratives ou de contraintes de réalisation, tant en ce qui concerne les dimensions libres que les hauteurs de seuils ou d'allèges, les hauteurs sous plafond ou faux plafond, les équipements et réseaux divers, la position des baies, appareillages sanitaires, de plomberie, et électriques (mobilier et électroménager non fournis). Les canalisations ne sont pas figurées. Les retombées de poutre, les soffites, faux plafonds, trappes de visite, ainsi que les emplacements des équipements ne sont pas tous représentés sauf ceux connus à la date de l'établissement du plan. Les plantations éventuelles ne sont pas contractuelles. La surface des placards est comprise dans la surface des pièces attenantes. Les voiles du niveau rez-de-chaussée et ceux des cages d'escalier/ascenseur seront réalisés en béton.