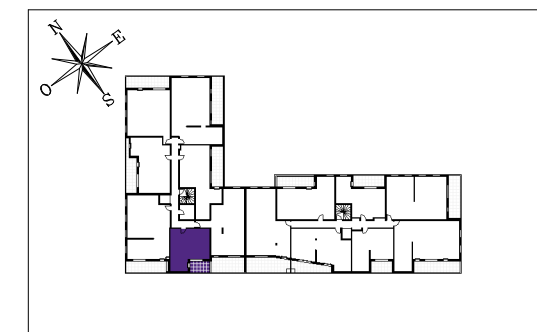


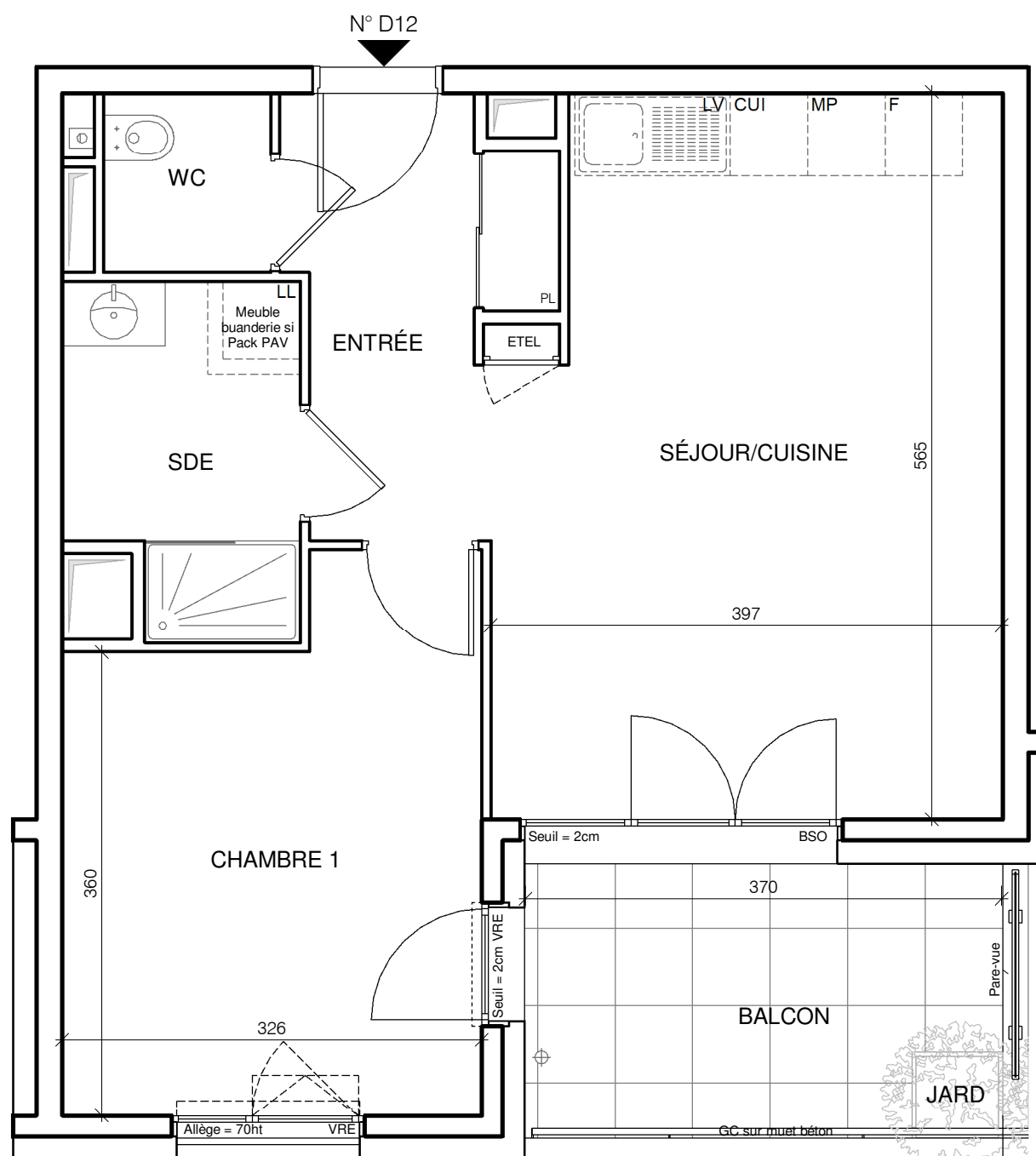
# OSMOSE

AVENUE DES HIRONDELLES  
74000 - ANNECY



## HALL DORÉ

Appartement de 2 pièces  
n° D12 au 1er étage



ENTRÉE	5.7 m <sup>2</sup>
SÉJOUR/CUISINE	21.2 m <sup>2</sup>
CHAMBRE 1	12.8 m <sup>2</sup>
SALLE D'EAU	4.7 m <sup>2</sup>
WC	1.8 m <sup>2</sup>
<b>SURFACE TOTALE HABITABLE</b>	<b>46.2 m<sup>2</sup></b>
BALCON	7.5 m <sup>2</sup>
JARDINIERE	0.5 m <sup>2</sup>
<b>SURFACE TOTALE EXTERIEURE</b>	<b>8.0 m<sup>2</sup></b>
<b>SURFACE TOTALE PRIVATIVE</b>	<b>54.2 m<sup>2</sup></b>

### LEGENDE

LL	LAVE-LINGE	CUI	BLOC CUISSON
LV	LAVE-VAISSELLE	F	REFRIGERATEUR
TRI	TRI SELECTIF	LC	LINEAIRE COMPLEMENT. (EXIGENCE NF HABITAT)
MP	MODULE PACK (SI PACK PAV OU PAL ACHETE EN SUPPLEMENT)		LIMITE SUP. DES TRAPPES DE VISITE DE CUISINES <75CM DU SOL FINI
AV	ALLEGE VITREE	VRE	VOLET ROULANT ELEC.
GC	GARDE-CORPS	VRM	VOLET ROULANT MANUEL
	SOFITTE	ETEL	ESPACE TECH. ELEC. DU LOGEMENT

Hauteur sous plafond des pièces principales sauf mention particulière : 2.50 m

