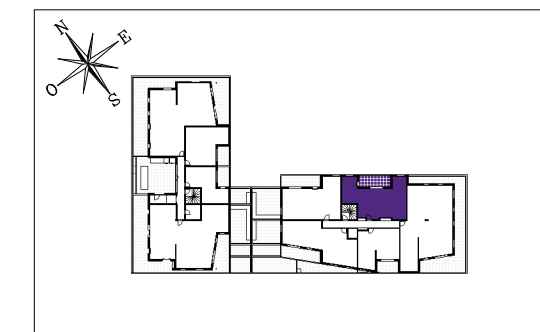


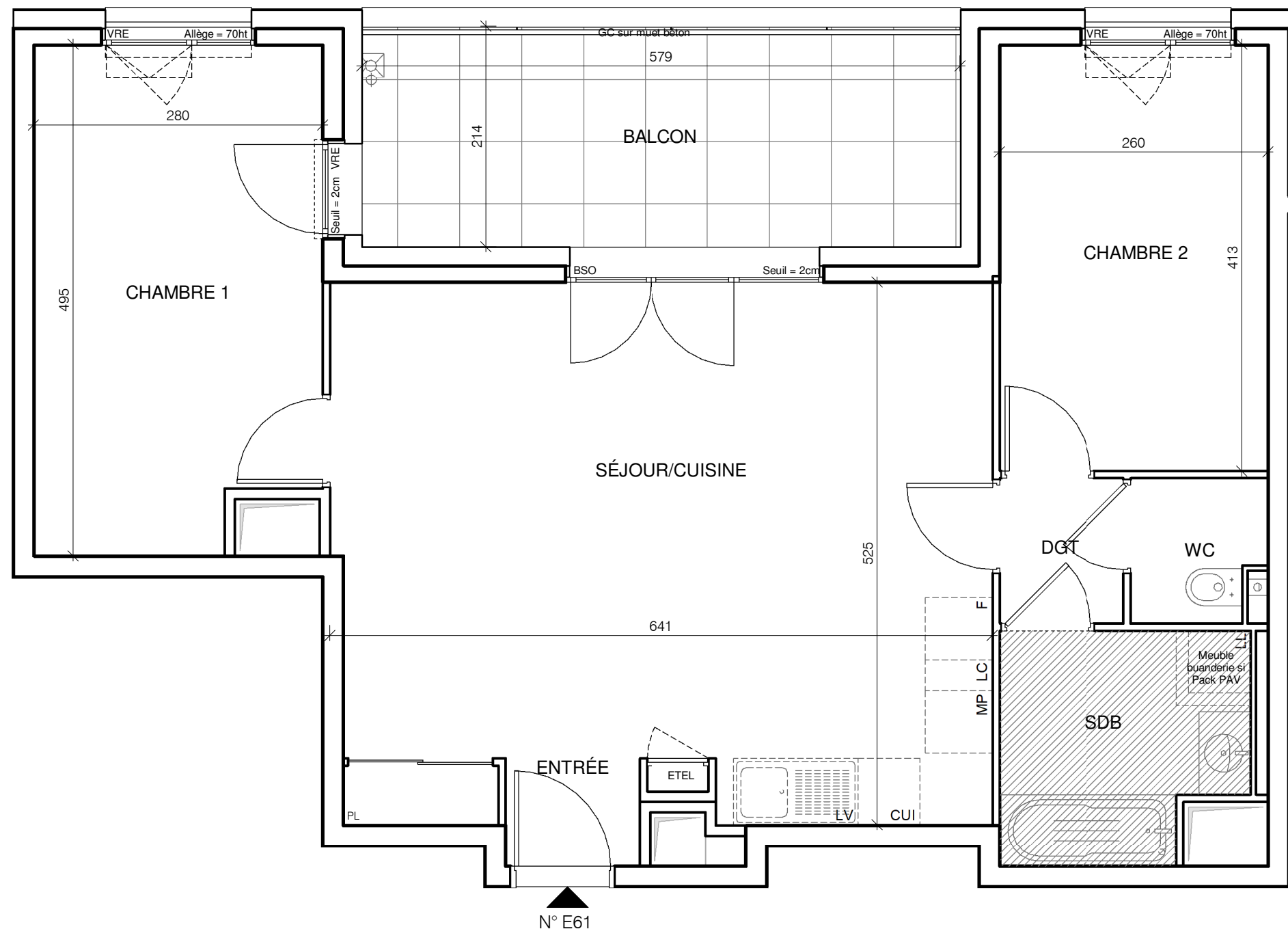
OSMOSE

AVENUE DES HIRONDELLES
74000 - ANNECY



HALL ÉGÉRIE

Appartement de 3 pièces
n° E61 au 6ème étage



ENTRÉE	1.4 m ²
SÉJOUR/CUISINE	32.0 m ²
CHAMBRE 1	13.2 m ²
CHAMBRE 2	10.7 m ²
SALLE DE BAIN	5.0 m ²
WC	1.7 m ²
DÉGAGEMENT	1.7 m ²
SURFACE TOTALE HABITABLE	65.7 m²
BALCON	12.5 m ²
SURFACE TOTALE EXTERIEURE	12.5 m²
SURFACE TOTALE PRIVATIVE	78.2 m²

LEGENDE			
LL	LAVE-LINGE	CUI	BLOC CUISSON
LV	LAVE-VAISSELLE	F	REFRIGERATEUR
TRI	TRI SELECTIF	LC	LINEAIRE COMPLET. (EXIGENCE NF HABITAT)
MP	MODULE PACK (SI PACK PAV OU PAL ACHETE EN SUPPLEMENT)		LIMITE SUP. DES TRAPPES DE VISITE DE CUISINES <75CM DU SOL FINI
AV	ALLEGE VITREE	VRE	VOLET ROULANT ELEC.
GC	GARDE-CORPS	VRM	VOLET ROULANT MANUEL
	SOFFITE	ETEL	ESPACE TECH. ELEC. DU LOGEMENT

Hauteur sous plafond des pièces principales sauf mention particulière : 2.50 m

Echelle		Date	12/02/2024	Indice : 0
---------	--	------	------------	------------

DES MODIFICATIONS SONT SUSCEPTIBLES D'ETRE APPORTEES A CE PLAN EN FONCTION DES NECESSITES TECHNIQUES OU REGLEMENTAIRES DE LA REALISATION, TANT EN CE QUI CONCERNE LES DIMENSIONS LIBRES, QUE L'EQUIPEMENT. LES SURFACES, LES HAUTEURS SOUS PLAFOND AINSI QUE LES HAUTEURS DE SEUILS OU D'ALLEGES INDIQUEES SONT APPROXIMATIVES. LES RETOMBÉES, SOFFITES, FAUX-PLAFONDS, TRAPPES DE VISITES, AINSI QUE L'EMPLACEMENT DES DESCENTES D'EAUX PLUVIALES, DES EQUIPEMENTS SANITAIRES NE SONT PAS TOUS FIGURES OU LE SONT A TITRE INDICATIF. LE NOMBRE, LA TAILLE ET L'EMPLACEMENT DES RADIATEURS SONT DONNES A TITRE INDICATIF ET SERONT PRECISES APRES ETUDE THERMIQUE. AUCUN ELEMENT DE CUISINE N'EST FOURNI HORS ACHAT PACK.