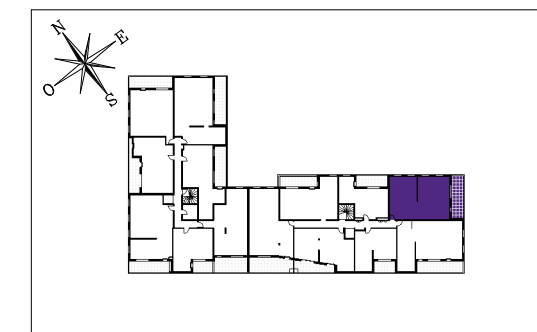
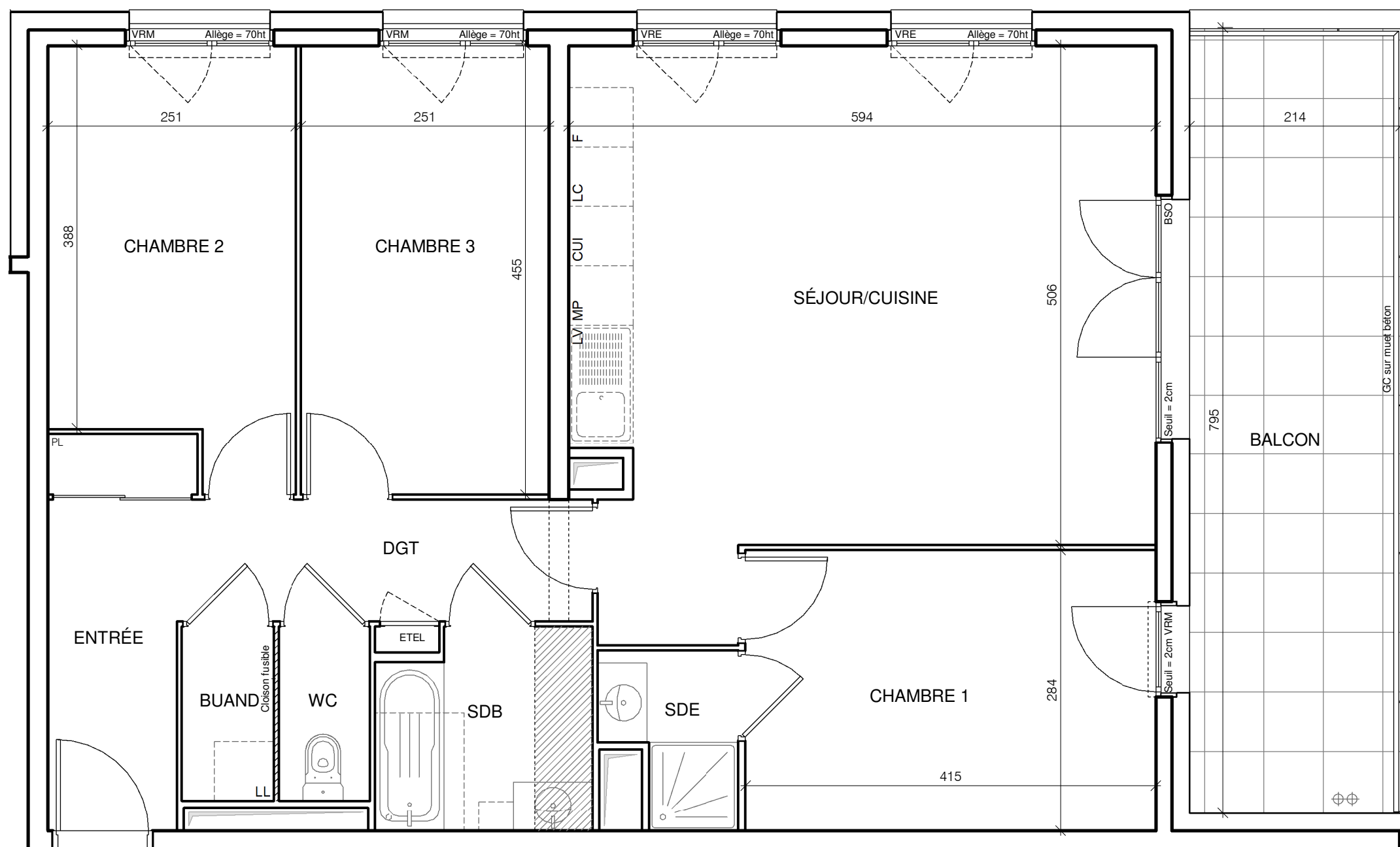


OSMOSE

AVENUE DES HIRONDELLES
74000 - ANNECY



HALL ÉGÉRIE Appartement de 4 pièces n° E12 au 1er étage



ENTRÉE	5.4 m ²
SÉJOUR/CUISINE	31.0 m ²
CHAMBRE 1	11.8 m ²
CHAMBRE 2	10.4 m ²
CHAMBRE 3	11.4 m ²
SALLE D'EAU	2.1 m ²
SALLE DE BAIN	4.3 m ²
WC	1.6 m ²
BUANDERIE	1.6 m ²
DÉGAGEMENT	5.2 m ²
SURFACE TOTALE HABITABLE	84.9 m²
BALCON	17.2 m ²
SURFACE TOTALE EXTERIEURE	17.2 m²
SURFACE TOTALE PRIVATIVE	102.1 m²

Logement à prix maîtrisé

LEGENDE

LL	LAVE-LINGE	CUI	BLOC CUISSON
LV	LAVE-VAISSELLE	F	REFRIGERATEUR
TRI	TRI SELECTIF	LC	LINEAIRE COMPLEMENT. (EXIGENCE NF HABITAT)
MP	MODULE PACK (SI PACK PAV OU PAL ACHETE EN SUPPLEMENT)		LIMITE SUP. DES TRAPPES DE VISITE DE CUISINES <75CM DU SOL FINI
AV	ALLEGE VITREE	VRE	VOLET ROULANT ELEC.
GC	GARDE-CORPS	VRM	VOLET ROULANT MANUEL
	SOFITTE	ETEL	ESPACE TECH. ELEC. DU LOGEMENT

Hauteur sous plafond des pièces principales sauf mention particulière : 2.50 m

