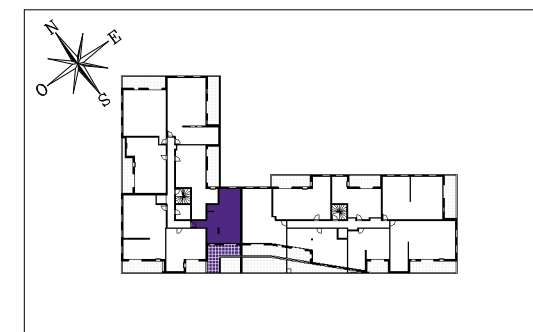


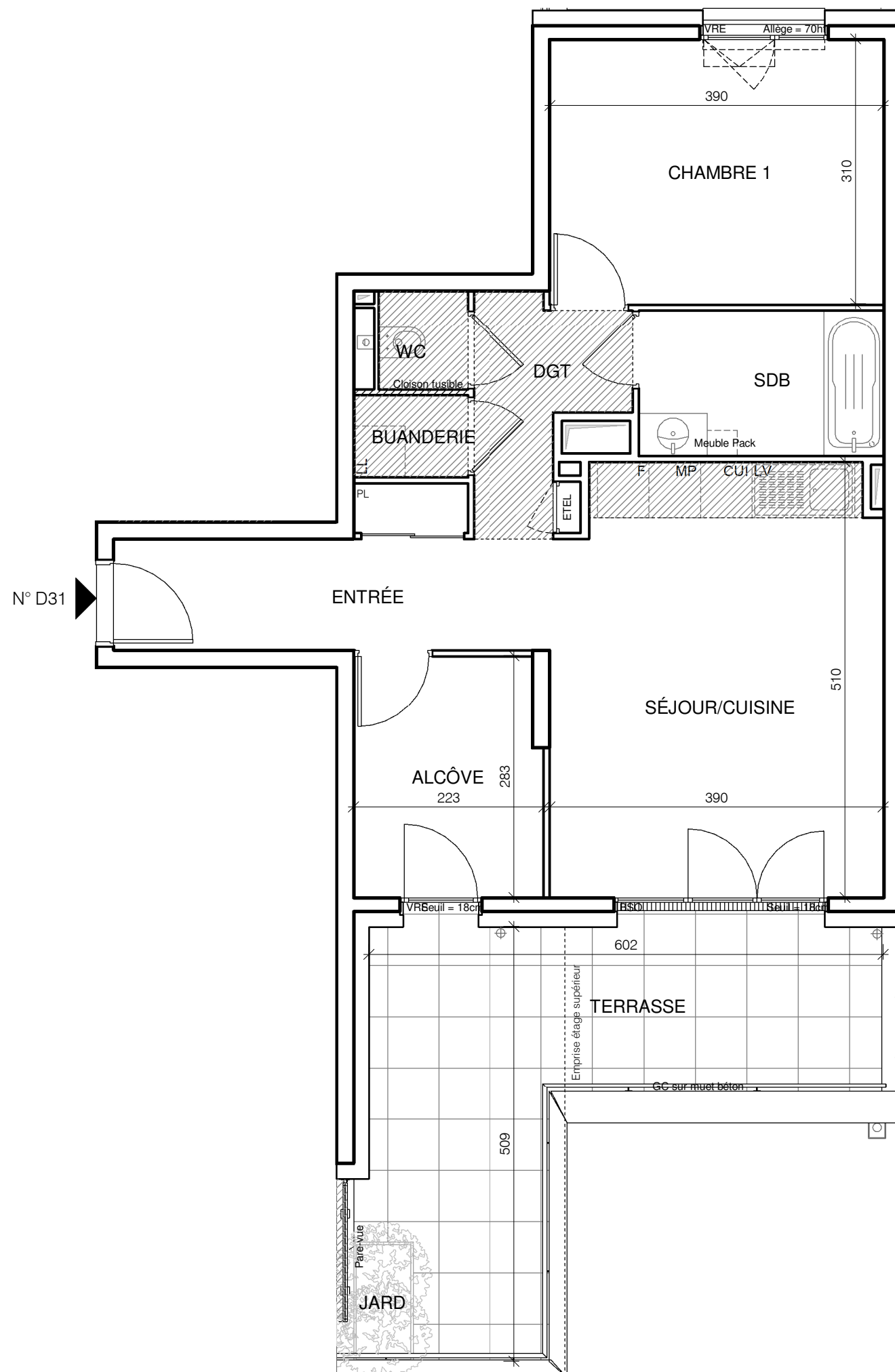
OSMOSE

AVENUE DES HIRONDELLES
74000 - ANNECY



HALL DORÉ

Appartement de 2 pièces
n° D31 au 3ème étage



ENTRÉE	7.6 m ²
SÉJOUR/CUISINE	19.3 m ²
CHAMBRE 1	12.1 m ²
ALCÔVE	6.2 m ²
SALLE DE BAIN	4.9 m ²
BUANDERIE	1.3 m ²
WC	1.2 m ²
DÉGAGEMENT	3.7 m ²
SURFACE TOTALE HABITABLE	56.3 m²
TERRASSE	17.8 m ²
JARDINIERE	1.0 m ²
SURFACE TOTALE EXTERIEURE	18.8 m²
SURFACE TOTALE PRIVATIVE	75.1 m²

LEGENDE

LL	LAVE-LINGE	CUI	BLOC CUISSON
LV	LAVE-VAISSELLE	F	REFRIGERATEUR
TRI	TRI SELECTIF	LC	LINEAIRE COMPLEMENT. (EXIGENCE NF HABITAT)
MP	MODULE PACK (SI PACK PAV OU PAL ACHETE EN SUPPLEMENT)		LIMITE SUP. DES TRAPPES DE VISITE DE CUISINES <75CM DU SOL FINI
AV	ALLEGE VITREE	VRE	VOLET ROULANT ELEC.
GC	GARDE-CORPS	VRM	VOLET ROULANT MANUEL
	SOFFITE	EDEL	ESPACE TECH. ELEC. DU LOGEMENT

Hauteur sous plafond des pièces principales sauf mention particulière : 2.50 m

Echelle	0 0.5 1m	Date	15/03/2024	Indice	: 0
---------	----------	------	------------	--------	-----