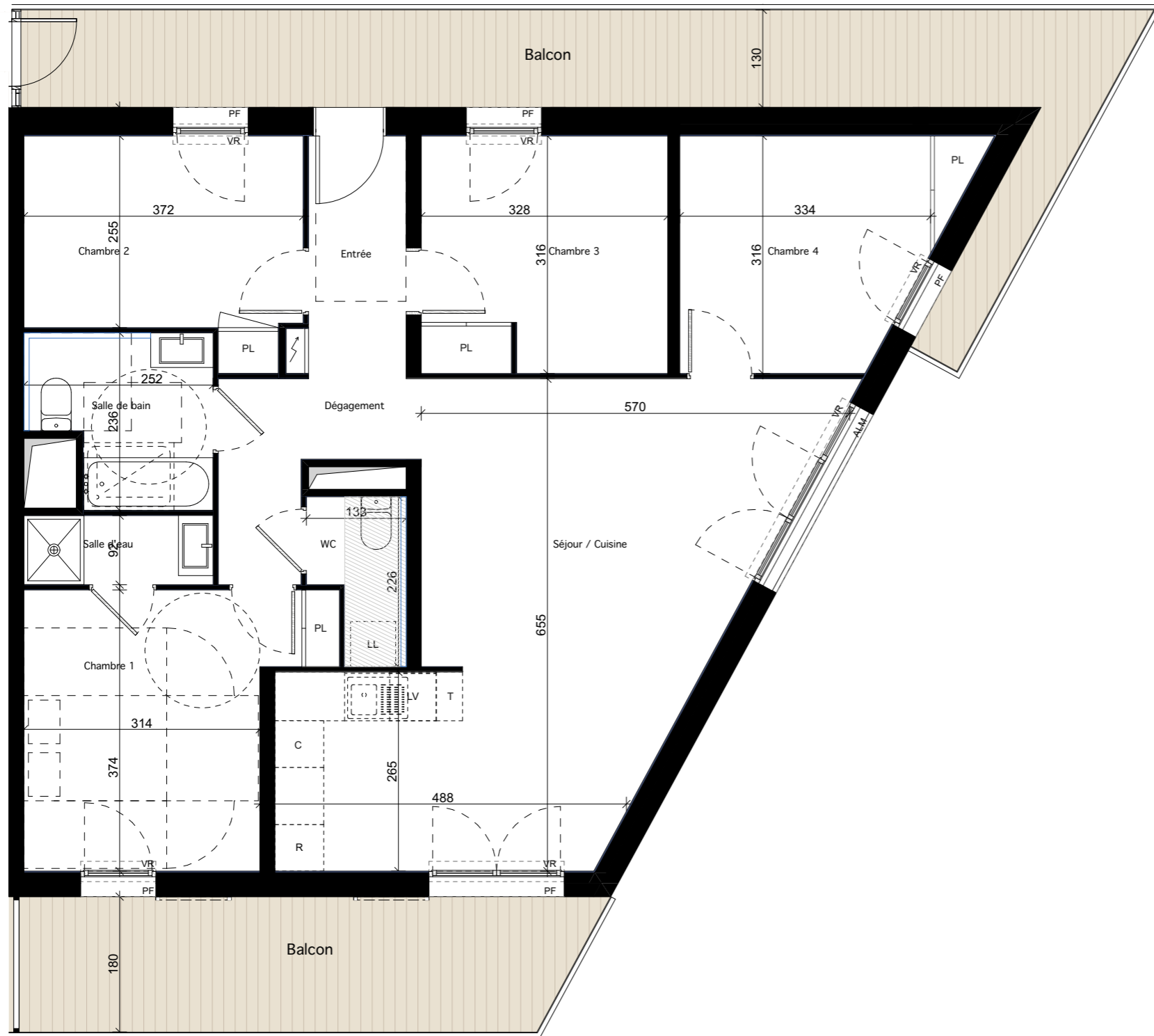




C15



MELLONA

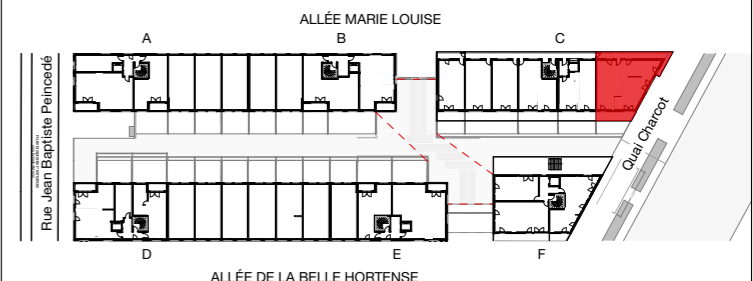


Hamonic+Masson&Associés

R+1

C15

T5



PLAN DE REPÉRAGE

Entrée	4,38
Séjour / Cuisine	32,08
Chambre 1	12,82
Chambre 2	9,95
Chambre 3	10,32
Chambre 4	10,51
Dégagement	4,51
Salle de bain	5,09
Salle d'eau	2,32
WC	2,45
SURFACE TOTALE HABITABLE	94,43 m²
Balcon	32,46
SURFACE(S) TOTALE(S) ANNEXE(S)	32,46 m²

LEGENDE

- ▶ Entrée principale
- ☒ Tableau électrique
- LV Lave-vaisselle
- LL Lave-linge
- R Réfrigérateur
- C Cuisson
- PL Placard
- T Tri
- ALM Fenêtre allège maçonnée ouvrant à la française
- ALV Fenêtre allège vitrée ouvrant à la française
- PF Porte fenêtre
- VR Volet Roulant
- GC Garde-corps
- Faux plafond / Soffite / Poutre en retombée
- Poteau
- Dalles sur plots
- Gaine
- Espace de manoeuvre PMR (personnes à mobilité réduite) rond de 150cm et rectangle de manoeuvre



NOTA :
 Des modifications sont susceptibles d'être apportées à ce plan en fonction des nécessités techniques ou réglementaires lors de la réalisation.
 Les surfaces indiquées sont approximatives conformément à l'article R261-25 du CCH.
 Les retombées, soffites, faux-plafonds, trappes de visite, gaines, canalisations, radiateurs, l'emplacement des équipements et implantations électriques, ainsi que la hauteur sous plafond, la hauteur des seuils et allèges sont figurés à titre indicatif. La hauteur des seuils correspond à la différence de niveau entre les sols finis intérieurs et extérieurs et ne tient pas compte de l'obstacle à enjamber.
 Les plantations éventuelles ne sont pas contractuelles. L'équipement électroménager et mobilier éventuellement indiqué sur plan n'est pas fourni (hormis meuble de salle de bain / salle d'eau et kitchenette)

INDICE: A

Plan établi le :
22 Novembre 2023