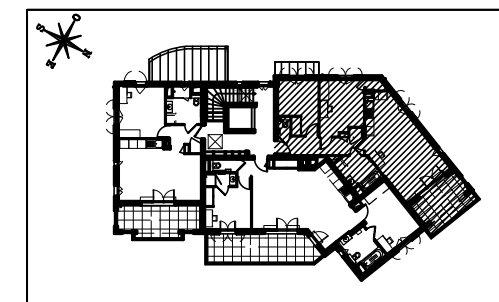


FÉÉRIES PROVENÇALES PLAN NOTAIRE

MONTÉE ST-JOSEPH 83310 - GRIMAUD

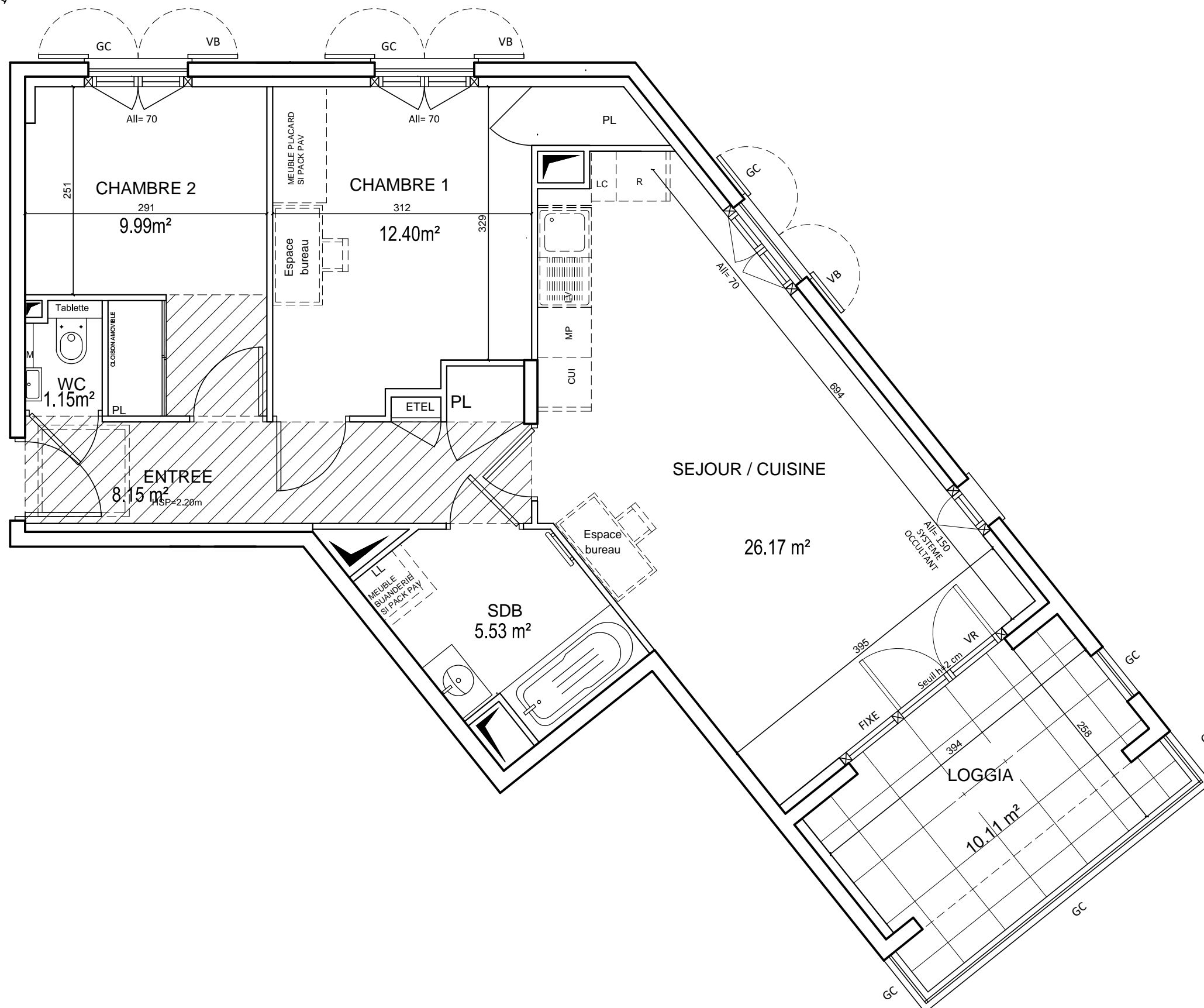


HALL 1

Appartement de 3 pièces
n° 111 au 1er Etage

ENTREE	8,15 m²
SEJOUR / CUISINE	26,17 m²
CHAMBRE 1	12,40 m²
CHAMBRE 2	9,99 m²
SALLE DE BAINS	5,53 m²
WC	1,15 m²
SURFACE TOTALE HABITABLE	63,39 m²
LOGGIA	10,11 m²
SURFACE TOTALE PRIVATIVE	73,50 m²

N°111



LEGENDE

LL	LAVE LINGE	VR	VOLET ROULANT
LV	LAVE VAISSELLE	VB	VOLET BATTANT
MP	MODULE PACK (SI PACK PAV OU PAL ACHETE EN SUPPLEMENT)	GC	GARDE-CORPS
CUI	BLOC CUISSON	GR	GRILLE
R	REFRIGERATEUR	M	MASQUETTE
LC	LINEAIRE COMPLEMENT. (EXIGENCE NF HABITAT)	S	SOFFITE
ETEL	ESPACE TECHNIQUE ELECTRIQUE DU LOGT.		SECHE-SERVIETTES
			RETOMBEE DE POUTRE
			FAUX-PLAFOND
			BALLON D'EAU CHAUE

Hauteur sous plafond des pièces principales sauf mention particulière : 2.50 m

Echelle		Date	01/12/2022	Indice : 0
---------	--	------	------------	------------