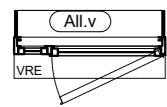
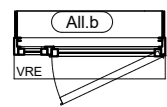


Porte fenêtre



Fenêtre sur allège vitrée (All.v)



Fenêtre sur allège béton (All.b)

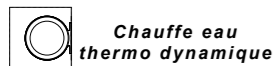


Evier sur demande



Soffite Faux plafond

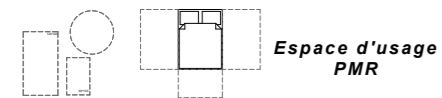
FR-Frigo LL-Lave linge  
LV-Lave vaisselle PI-Pacard  
VR-Volet roulant



Chauffe eau thermo dynamique



Tableau électrique



Espace d'usage PMR

Retombée de poutres

L'emplacement des gaines, soffites éventuelles est susceptible de modification pour des raisons techniques, les éventuels éléments d'équipements relatifs au chauffage ne sont pas indiqués. La surface habitable et la surface des annexes peuvent varier de 5% en fonction des techniques de construction choisies.

# VIA AUDEA

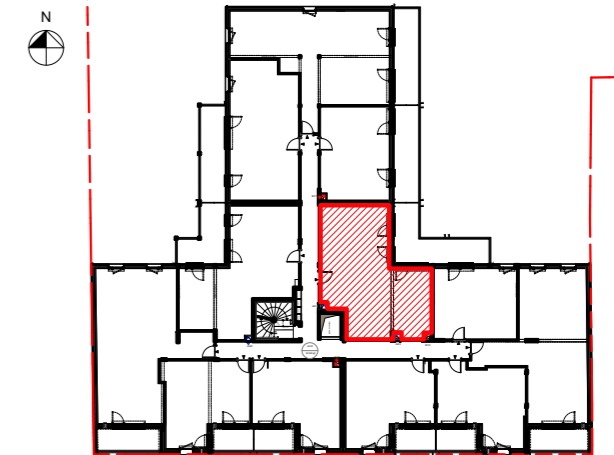


Résidence l'oxygène-  
1401 Avenue du Mondial 1998  
34000 Montpellier cedex 02

DC Architecture SARL capital 150 000€

Didier CAZALET Architecte  
1 Rue Notre dame 30000 Nîmes - Les terrasses de la couronne  
Tél : 04-66-88-30-95

**Type T3** **R+3** **A312**



## Surfaces habitables

Entrée	4.25 m <sup>2</sup>
Séjour-cuisine	32.95 m <sup>2</sup>
Chambre 1+pl	12.00 m <sup>2</sup>
Chambre 2	9.75 m <sup>2</sup>
Salle de bain	4.40 m <sup>2</sup>
WC	1.85 m <sup>2</sup>
Dégagement	3.80 m <sup>2</sup>
<b>Total habitable</b>	<b>69.00 m<sup>2</sup></b>
Loggia:	14.25 m <sup>2</sup>

PLAN PRECOMMERCIALISATION-15/02/2024