

L'emplacement des gaines, soffites éventuelles est susceptible de modification pour des raisons techniques, les éventuels éléments d'équipements relatifs au chauffage ne sont pas indiqués. La surface habitable et la surface des annexes peuvent varier de 5% en fonction des techniques de construction choisies.

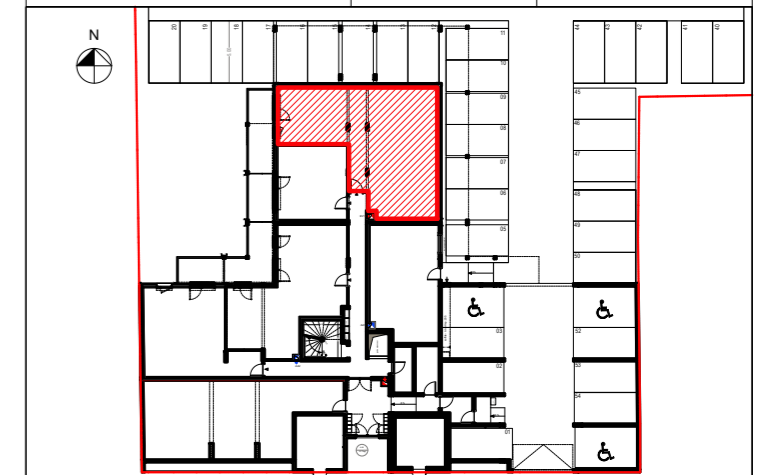
# VIA AUDEA



**URBAT** Résidence l'oxygène-  
1401 Avenue du Mondial 1998  
34000 Montpellier cedex 02

**DC Architecture SARL** capital 150 000€  
Didier CAZALET Architecte  
1 Rue Notre dame 30000 Nîmes - Les terrasses de la couronne  
Tél : 04-66-88-30-95

**Type T4 Rdc A004**



## Surfaces habitables

Entrée+pl	7.30 m <sup>2</sup>
Séjour-cuisine	31.85 m <sup>2</sup>
Dégagement+placards	8.80 m <sup>2</sup>
Chambre1+pl	14.00 m <sup>2</sup>
Chambre2+pl	10.45 m <sup>2</sup>
Chambre3+pl	10.55 m <sup>2</sup>
Salle de bain	5.45 m <sup>2</sup>
Salle d'eau	1.85 m <sup>2</sup>
WC	2.20 m <sup>2</sup>
<b>Total habitable</b>	<b>92.35 m<sup>2</sup></b>
Terrasse:	13.30 m <sup>2</sup>

**PLAN PRECOMMERCIALISATION-15/02/2024**