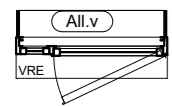
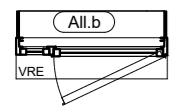


Porte fenêtre



Fenêtre sur allège vitrée(All.v)



Fenêtre sur allège béton(All.b)

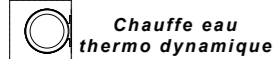


Evier sur demande



Soffite Faux plafond

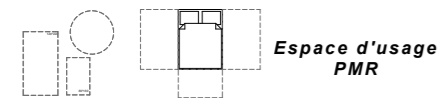
FR-Frigo LL-Lave linge
LV-Lave vaisselle PL-Pacard
VR-Volet roulant



Chauffe eau thermo dynamique



Tableau électrique



Espace d'usage PMR

Retombée de poutres

L'emplacement des gaines, soffites éventuelles est susceptible de modification pour des raisons techniques, les éventuels éléments d'équipements relatifs au chauffage ne sont pas indiqués. La surface habitable et la surface des annexes peuvent varier de 5% en fonction des techniques de construction choisies.

VIA AUDEA

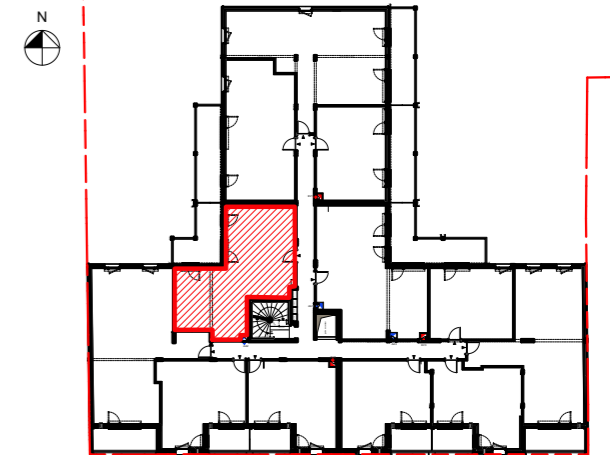


Résidence l'oxygène-
1401 Avenue du Mondial 1998
34000 Montpellier cedex 02

DC Architecture SARL capital 150 000€

Didier CAZALET Architecte
17 Rue Notre dame 30000 Nîmes - Les terrasses de la couronne
Tél : 04-66-88-30-95

Type T3 R+1 A108



Surfaces habitables

Séjour-cuisine+pl	30.40 m ²
Chambre1+pl	13.75 m ²
Chambre 2+pl	9.75 m ²
Salle de bain	5.65 m ²
WC	2.20 m ²
Dégagement	1.85 m ²

Total habitable 63.60 m²

Loggia: 13.45 m²

PLAN PRECOMMERCIALISATION-15/02/2024