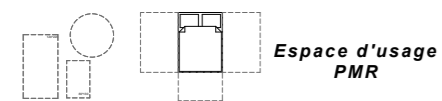


Soffite Faux plafond

FR-Frigo LL-Lave linge
LV-Lave vaisselle PI-Pacard
VR-Volet roulant

Chauffe eau thermo dynamique

Tableau électrique



----- Retombée de poutres

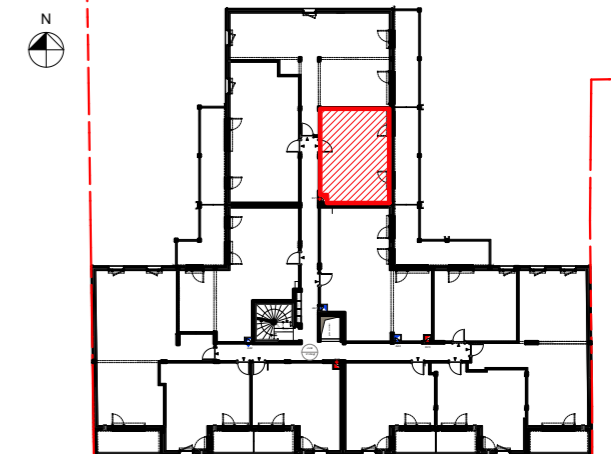
VIA AUDEA



Résidence l'oxygène-
1401 Avenue du Mondial 1998
34000 Montpellier cedex 02

DC Architecture SARL capital 150 000€
Didier CAZALET Architecte
17 Rue Notre dame 30000 Nîmes - Les terrasses de la couronne
Tél : 04-66-88-30-95

Type T2 R+2 A211



Surfaces habitables

Séjour-cuisine	21.50 m ²
Chambre1+pl	11.60 m ²
Salle d'eau	5.90 m ²
Total habitable	39.00 m²
Loggia:	15.50 m ²

L'emplacement des gaines, soffites éventuelles est susceptible de modification pour des raisons techniques, les éventuels éléments d'équipements relatifs au chauffage ne sont pas indiqués.
La surface habitable et la surface des annexes peuvent varier de 5% en fonction des techniques de construction choisies.

PLAN PRECOMMERCIALISATION-15/02/2024