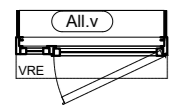
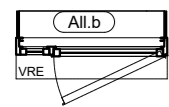


Porte fenêtre



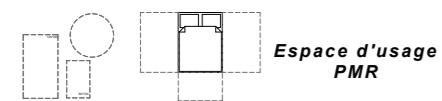
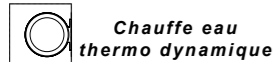
Fenêtre sur allège vitrée(All.v)



Fenêtre sur allège béton(All.b)



FR-Frigo LL-Lave linge
LV-Lave vaisselle Pl- Pacard
VR-Volet roulant



Retombée de poutres

VIA AUDEA

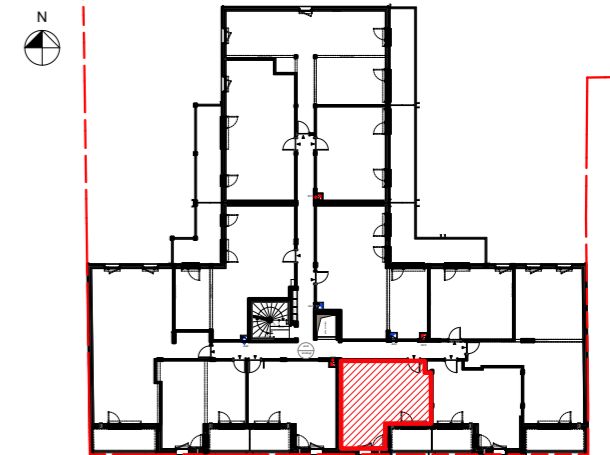


Résidence l'oxygène-
1401 Avenue du Mondial 1998
34000 Montpellier cedex 02

DC Architecture SARL capital 150 000€

Didier CAZALET Architecte
17 Rue Notre dame 30000 Nîmes - Les terrasses de la couronne
Tél : 04-66-88-30-95

Type T2 **R+3** **A304**



Surfaces habitables

Séjour-cuisine	20.55 m ²
Chambre1+pl	12.60 m ²
Salle d'eau	7.70 m ²
Total habitable	40.85 m²
Loggia:	5.80 m ²

L'emplacement des gaines, soffites éventuelles est susceptible de modification pour des raisons techniques, les éventuels éléments d'équipements relatifs au chauffage ne sont pas indiqués. La surface habitable et la surface des annexes peuvent varier de 5% en fonction des techniques de construction choisies.

PLAN PRECOMMERCIALISATION-15/02/2024