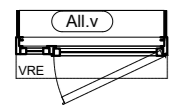
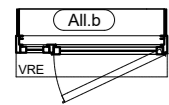


Porte fenêtre



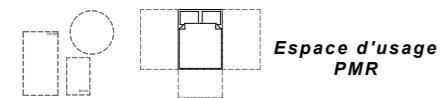
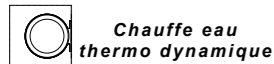
Fenêtre sur allège vitrée (All.v)



Fenêtre sur allège béton (All.b)



FR-Frigo LL-Lave linge  
LV-Lave vaisselle PI-Pacard  
VR-Volet roulant



Retombée de poutres

L'emplacement des gaines, soffites éventuelles est susceptible de modification pour des raisons techniques, les éventuels éléments d'équipements relatifs au chauffage ne sont pas indiqués. La surface habitable et la surface des annexes peuvent varier de 5% en fonction des techniques de construction choisies.

# VIA AUDEA

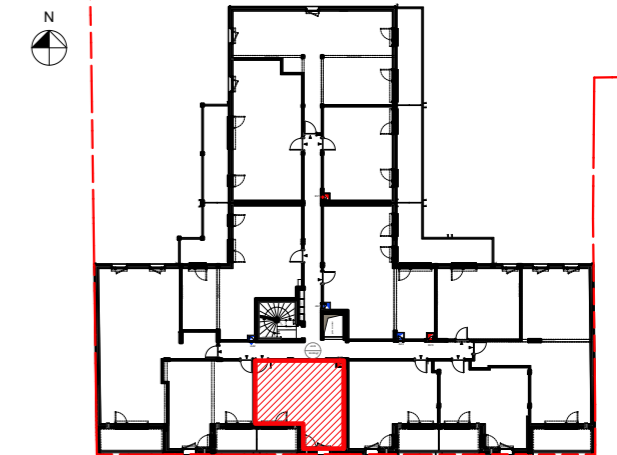


Résidence l'oxygène-  
1401 Avenue du Mondial 1998  
34000 Montpellier cedex 02

DC Architecture SARL capital 150 000€

Didier CAZALET Architecte  
17 Rue Notre dame 30000 Nîmes - Les terrasses de la couronne  
Tél : 04-66-88-30-95

**Type T2** **R+3** **A305**



## Surfaces habitables

Séjour-cuisine	20.95 m <sup>2</sup>
Chambre1+pl	12.65 m <sup>2</sup>
Salle d'eau	6.25 m <sup>2</sup>
<b>Total habitable</b>	<b>39.85 m<sup>2</sup></b>
Loggia:	5.80 m <sup>2</sup>

PLAN PRECOMMERCIALISATION-15/02/2024